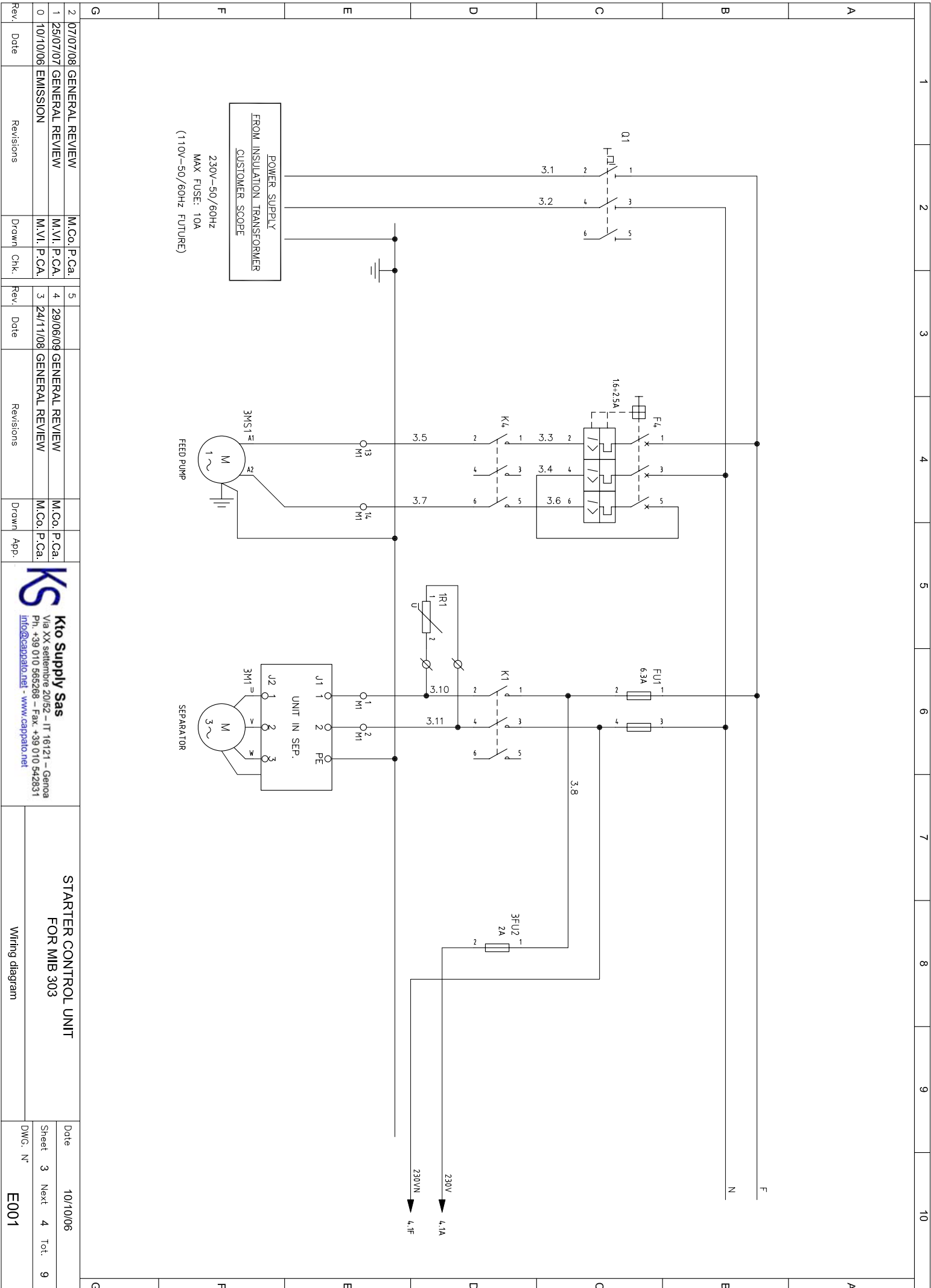


1	2	3	4	5	6	7	8	9	10	
A										
	Sim. \Sym.	File	Descrizione \Description			Sim. \Sym.	File	Descrizione \Description		
		F3	Fusibile unipolare				S15C	Comandato dal livello di un fluido (livellostarto) NC		
		F4	Fusibile bipolare				SZ8	Selettore a tre posizioni NO riposo 0		
		H5	Segnalazione luminosa				S102C	Selettore a due posizioni NC		
		K27	Relè ritardato alla disconnessione 3 morsetti				T2	Trasformatore di potenza a due avvolgimenti		
		M1	Motore asincrono trifase				KM1	Bobina contattore		
		M9	Motore corrente alternata monofase				BLK5	Elettrovalvola aperta (in chiusura)		
		Q23	Int. aut. tripolare con prof. max corrente e termica				BLK6	Elettrovalvola chiusa (in chiusura)		
		Q75	Sezionatore tripolare con dispositivo di blocco							
		R30	Varistore							
		S8	Comandato dalla pressione (pressostato) NO							
		S10C	Fine corsa NC							
G										
B										
C										
D										
E										
F										
G										
2	07/07/08	GENERAL REVIEW	M.Co.	P.Ca.	5					
1	25/07/07	GENERAL REVIEW	M.VI.	P.CA.	4	29/08/09	GENERAL REVIEW	M.Co.	P.Ca.	
0	10/10/06	EMISSION	M.VI.	P.CA.	3	24/11/08	GENERAL REVIEW	M.Co.	P.Ca.	
Rev.	Date	Revisions	Drawn	Chk.	Rev.	Date	Revisions	Drawn	App.	
STARTER CONTROL UNIT FOR MIB 303										
Legend										
Date 10/10/06										
Sheet 2 Next 3 Tot. 9										
DWG. N° E001										

KS
Kto Supply Sas
 Via XX settembre 20/52 - IT 16121 - Genova
 Ph. +39 010 565268 - Fax. +39 010 542831
info@capipato.net - www.capipato.net

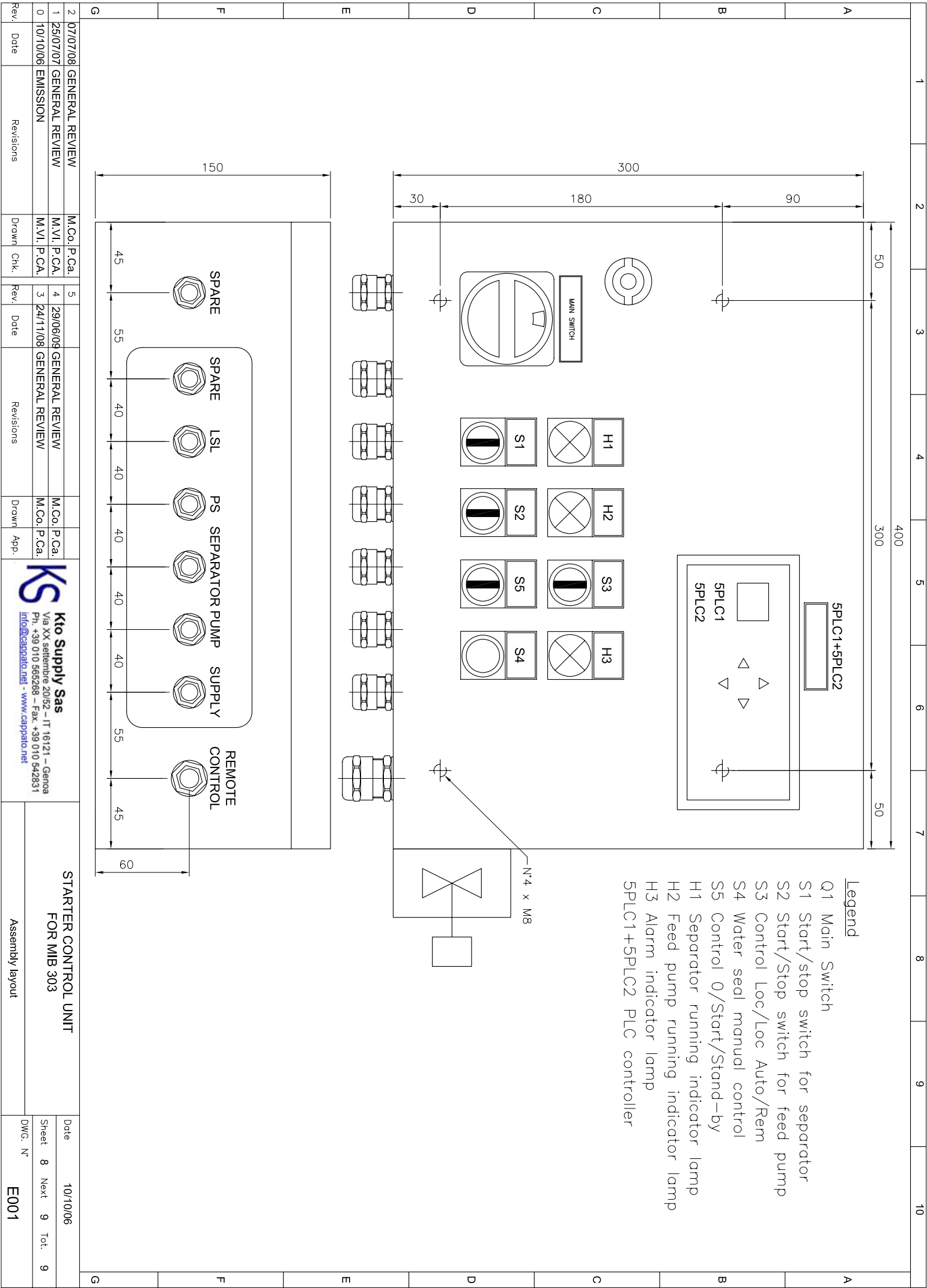


Rev.	Date	Revisions	Drawn	Chk.	Rev.	Date	Revisions	Drawn	App.
2	07/07/08	GENERAL REVIEW	M.Co.	P.Ca.	5				
1	25/07/07	GENERAL REVIEW	M.VI.	P.CA.	4	29/06/09	GENERAL REVIEW	M.Co.	P.Ca.
0	10/10/06	EMISSION	M.VI.	P.CA.	3	24/11/08	GENERAL REVIEW	M.Co.	P.Ca.

KS
Kto Supply Sas
 Via XX settembre 20/52 - IT 16121 - Genova
 Ph. +39 010 565268 - Fax. +39 010 542831
info@capadotnet - www.capadotnet

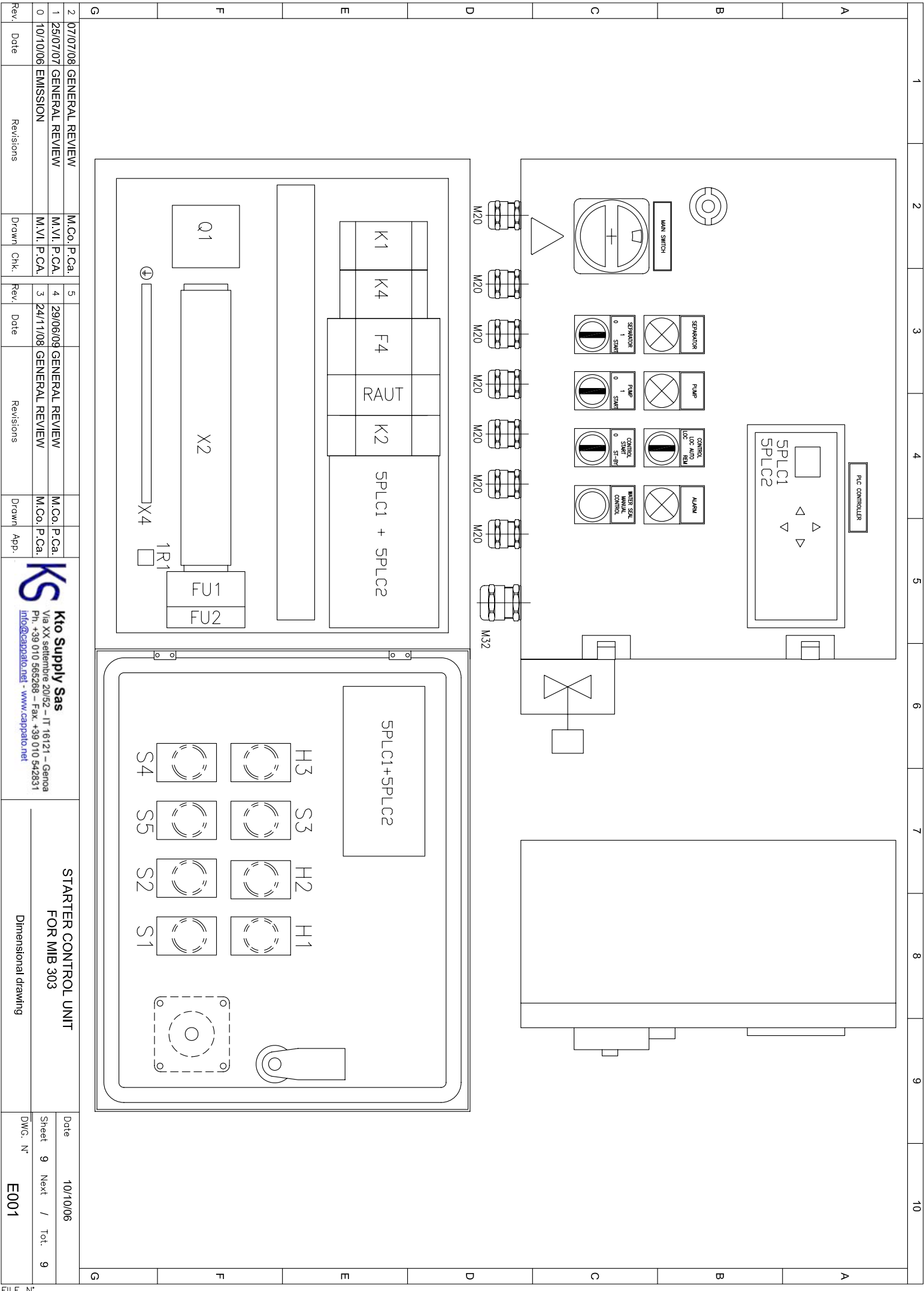
STARTER CONTROL UNIT
FOR MIB 303
 Wiring diagram

Date	10/10/06
Sheet	3
Next	4
Tot.	9
DWG. N°	E001



- Legend**
- Q1 Main Switch
 - S1 Start/stop switch for separator
 - S2 Start/Stop switch for feed pump
 - S3 Control Loc/Loc Auto/Rem
 - S4 Water seal manual control
 - S5 Control 0/Start/Stand-by
 - H1 Separator running indicator lamp
 - H2 Feed pump running indicator lamp
 - H3 Alarm indicator lamp
 - 5PLC1+5PLC2 PLC controller

Rev.	Date	Revisions	Drawn	Chk.	Rev.	Date	Revisions	Drawn	App.	<p>KS Kto Supply Sas Via XX settembre 20/52 - IT 16121 - Genova Ph. +39 010 565298 - Fax. +39 010 542831 info@capipato.net - www.capipato.net</p>	<p>STARTER CONTROL UNIT FOR MIB 303</p> <p>Assembly layout</p>	Date	10/10/06				
2	07/07/08	GENERAL REVIEW	M.Co.	P.Ca.	5							Sheet	8	Next	9	Tot.	9
1	25/07/07	GENERAL REVIEW	M.VI.	P.CA.	4	29/06/09	GENERAL REVIEW	M.Co.	P.Ca.								
0	10/10/06	EMISSION	M.VI.	P.CA.	3	24/11/08	GENERAL REVIEW	M.Co.	P.Ca.								
												DWG. N°	E001				



Rev.	Date	Revisions	Drawn	Chk.	Rev.	Date	Revisions	Drawn	App.
2	07/07/08	GENERAL REVIEW	M.Co.	P.Ca.	5				
1	25/07/07	GENERAL REVIEW	M.VI.	P.CA.	4	29/06/09	GENERAL REVIEW	M.Co.	P.Ca.
0	10/10/06	EMISSION	M.VI.	P.CA.	3	24/11/08	GENERAL REVIEW	M.Co.	P.Ca.

KS
Kto Supply Sas
 Via XX settembre 20/52 - IT 16121 - Genova
 Ph. +39 010 565268 - Fax. +39 010 542831
info@capipato.net - www.capipato.net

**STARTER CONTROL UNIT
 FOR MIB 303**

Dimensional drawing

Date	10/10/06
Sheet	9
Next	
Tot.	9
DWG. N°	E001