

# Indice generale

---

**Certificazioni** pag. 2

---

**ELGEF® Plus** pag. 5  
**Raccordi in PE 100 elettrosaldabili a tensione di sicurezza e testa/testa per reti di distribuzione gas e acqua**

---

**Valvole a saracinesca e derivazione a cuneo gommato, sfiati, valvole di ritegno e accessori** pag. 67

---

**Elementi di riparazione, derivazione e collegamento tubo** pag. 79

---

**POLY 16 Plus** pag. 103

---

**POLYFAST AZ** pag. 127

---

**Sistemi di misura della portata** pag. 141

---

## **Tempi di consegna:**

*I prodotti elencati nel presente listino sono generalmente disponibili presso il nostro magazzino di Cernusco sul Naviglio. Gli ordini sono pertanto evadibili in 5 giorni lavorativi dalla data di ricezione, ad eccezione degli articoli specificatamente indicati nella colonna "Tempi di consegna" con lettera "A" (approntabili generalmente in 2-4 settimane) e lettera "B" (approntabili in 4-8 settimane).*

*Vi preghiamo in ogni caso di contattare il nostro servizio commerciale per ottenere indicazioni più precise sulla disponibilità e consegna dei singoli articoli.*



**Associazione Svizzera  
per Sistemi di Qualità e di Management**

La SQS attesta che l'azienda sottoindicata dispone di un sistema di management che soddisfa le esigenze delle norme indicate e rilascia all'azienda

**Georg Fischer  
Sistemi di tubazioni SA  
CH-8201 Schaffhausen**

Settore certificato

Georg Fischer Rohrleitungssysteme AG, Schaffhausen  
Georg Fischer Rohrverbindungstechnik GmbH, Singen/DE  
Georg Fischer Sistemi per Tubazioni (Svizzera) SA, Società di vendita  
Georg Fischer Wavin SA, Schaffhausen e Subingen  
Georg Fischer Haustechnik AG, Schaffhausen

Ambito di attività

Il gruppo sistemi di tubazioni sviluppa, produce e commercializza componenti e sistemi in materie plastiche o metallo per il passaggio, la portata, la gestione, la misurazione e la regolazione di liquidi e gas, offrendo, inoltre, ampie soluzioni di problemi e servizi adeguati

in base ai risultati dell'audit il

**certificato SQS  
ISO 9001:1994 / ISO 14001:1996**

CH-3052 Zollikofen, 19 febbraio 2002

Il presente certificato è valido fino al 18 febbraio 2005

Codice attività 14

Numero di registrazione 10684-05

Direzione SQS

Presidente del comitato SQS

T. Zahner

Prof. Dr. H. D. Seghezzi



# DET NORSKE VERITAS

## QUALITY MANAGEMENT SYSTEM CERTIFICATE

Certificato No. / Certificate No. **CERT-04873-99-AQ-MIL-SINCERT**

Si attesta che / This certifies that

IL SISTEMA DI GESTIONE PER LA QUALITÀ DI / THE QUALITY MANAGEMENT SYSTEM OF

**GEORG FISCHER S.p.A.**  
**Via Sondrio, 1 - 20063 Cernusco sul Naviglio (MI) - Italy**

È CONFORME AI REQUISITI DELLA NORMA PER I SISTEMI DI GESTIONE PER LA QUALITÀ  
CONFORMS TO THE QUALITY MANAGEMENT SYSTEMS STANDARD

**UNI EN ISO 9001:2000 (ISO 9001:2000)**

Questa certificazione è valida per il seguente campo applicativo:  
This certificate is valid for the following products or services:

*(Ulteriori chiarimenti riguardanti lo scopo e l'applicabilità dei requisiti della normativa si possono ottenere consultando l'organizzazione certificata)  
(Further clarifications regarding the scope and the applicability of the requirements of the standard(s) may be obtained by consulting the certified organisation)*

**Commercializzazione di prodotti, sistemi e attrezzature per impianti acqua, aria, gas;  
commercializzazione di accessori per veicoli industriali**

*Trade of products, systems and equipment for water, air and gas works; trade of accessories  
for industrial vehicles*

Luogo e data  
Place and date:

Agrate Brianza, (MI) 2003-12-14

Data Prima Emissione:  
First Issue Date:  
1999-09-01

per l'Organismo di Certificazione  
for the Accredited Unit  
Det Norske Veritas Italia S.r.l.

Lead Auditor: Sergio Vannucci

Settore EA: 29a-18

**SINCERT**  
CORPORATE ORGANISATION CERTIFICATION DIVISION

ISO9001 Registrazione N. 1030A  
ISO9001 Registrazione N. 0030  
PQS Registrazione N. 0230  
SCR Registrazione N. 024F  
SDI Registrazione N. 0225

Member Body Assent of Mutual Recognition EA & UK  
Signatory of EA and UK Mutual Recognition Agreements

Leonardo Omodeo Zorini  
Management Representative

La validità del presente certificato è subordinata a sorveglianza periodica (ogni 6, 9 o 12 mesi) e al riesame completo del sistema con periodicità triennale  
The validity of this certificate is subject to periodical audits (every 6, 9 or 12 months) and the complete re-assessment of the system every three years

For details in connection to an certificate valid only present on the home dell'ed on [www.dnv.it](http://www.dnv.it) e sul sito [www.dnv.com](http://www.dnv.com) - All the companies with a valid certificate are online at the following addresses: [www.dnv.it](http://www.dnv.it) and [www.dnv.com](http://www.dnv.com)





**ELGEG Plus®**

Raccordi in PE 100  
elettrosaldabili  
a tensione di sicurezza  
e testa/testa  
per reti  
di distribuzione  
gas e acqua



Principio di modularità	7
Raccordi elettrosaldabili	9
Raccordi di transizione elettrosaldabili	13
Collari di presa	18
Raccordi polivalenti per elettrofusione o saldatura di testa in PE 100	28
Raccordi per saldatura di testa in PE 100 grandi diametri	39
Flange e guarnizioni	44
Polyvalve®	47
Saldatrici per elettrofusione	49
Saldatrici testa a testa	51
Utensili e accessori	53
Accessori per riparazione e manutenzione	57
Giunti metallo/plastici WTF	59
Istruzioni di montaggio	61
Certificazioni	64
Centri di addestramento	65

**Tempi di consegna:**

I prodotti elencati nel presente listino sono generalmente disponibili presso il nostro magazzino di Cernusco sul Naviglio. Gli ordini sono pertanto evadibili in 5 giorni lavorativi dalla data di ricezione, ad eccezione degli articoli specificatamente indicati nella colonna "Tempi di consegna" con lettera "A" (approntabili generalmente in 2-4 settimane) e lettera "B" (approntabili in 4-8 settimane).

Vi preghiamo in ogni caso di contattare il nostro servizio commerciale per ottenere indicazioni più precise sulla disponibilità e consegna dei singoli articoli.

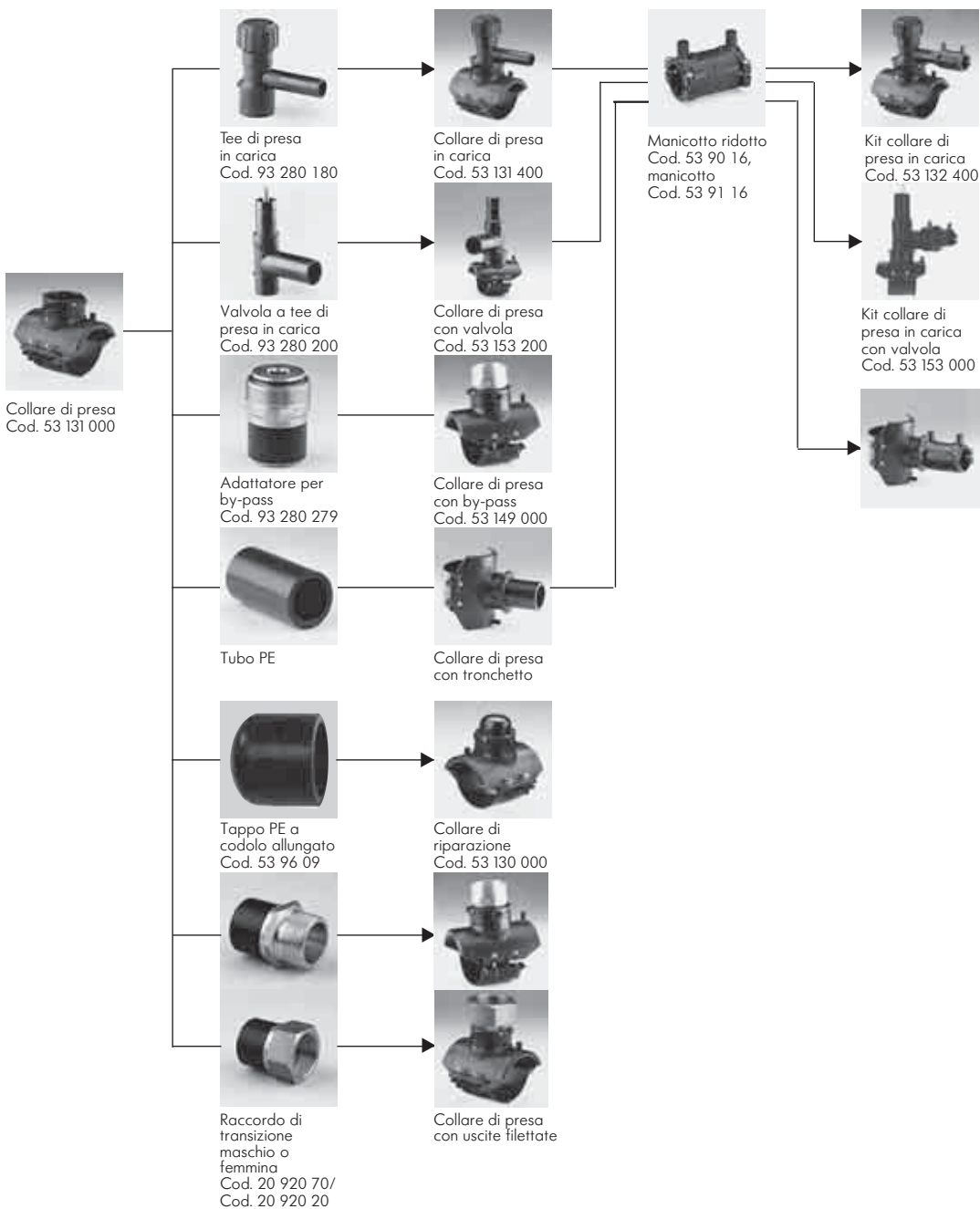
## Sistema Modulare ELGEF® Plus

Georg Fischer presenta un innovativo Sistema Modulare in grado di ridurre i costi di magazzino, semplificare la pianificazione con un'ampia flessibilità ed un consistente risparmio economico.

Il principio di modularità fa cardine sulla gestione di articoli di base che, uniti ad articoli di completamento, ne trasformano l'impiego, l'utilizzo, l'applicazione.

Per esempio: per ottenere un collare di presa in carica è sufficiente scegliere l'articolo di base più l'articolo di completamento: art. 53.131.000 + 32.80.18

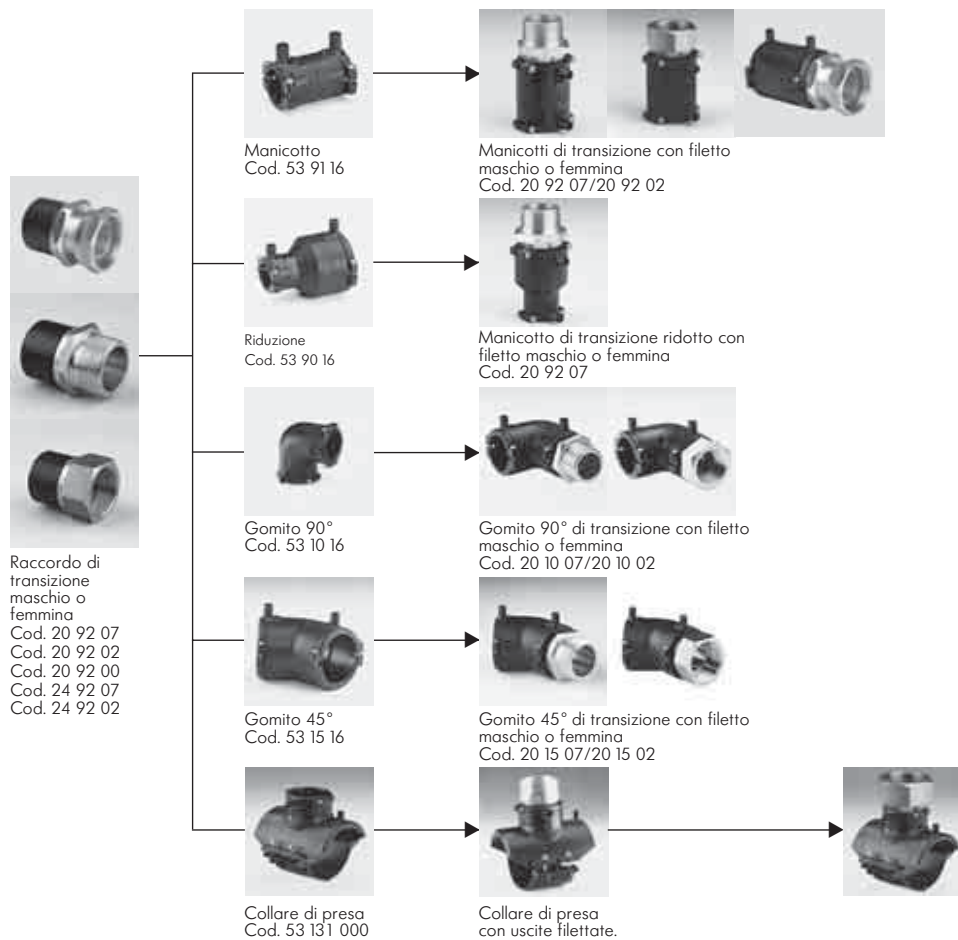
Non sarà più indispensabile gestire un magazzino con ogni singolo diametro per ogni singola figura, in ogni sua combinazione.



La modularità, nuova filosofia di gestione del magazzino per materiale elettrosaldabile, viene applicata non sulla sola linea collari di presa, ma grazie all'ampia gamma di raccordi Georg Fischer, è possibile introdurre lo stesso principio anche sui raccordi di transizione.

Oltre a permettere la stessa flessibilità, già descritta per i collari di presa, agevola notevolmente le operazioni in cantiere e diminuisce i tempi di installazione.

Per esempio per ottenere un manicotto di transizione maschio è sufficiente scegliere l'articolo di base, manicotto elettrosaldabile art. 53.91.16 + transizione maschio art. 20.92.07.



## Tipica gestione di magazzino

Con prodotti elettrosaldabili standard

250 Collari di presa in carica	d	63 x 32
300 Collari di presa in carica	d	110 x 32
500 Collari di presa con tronchetto	d	63
250 Collari con valvola a tee	d	110 x 63
250 Collari con valvola a tee	d	63 x 63

Totale 1550 componenti = Valore 100

con Sistema Modulare ELGEF Plus

250 TEE di presa in carica	d	63 x 32
300 Collari di presa	d	110
500 Collari di presa	d	63
250 Valvola a tee	d	63 x 63

Totale 1300 componenti = Valore 50

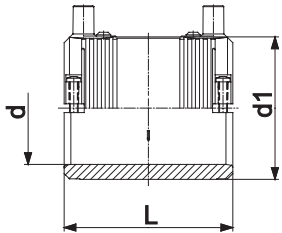
= 16% di componenti in meno da gestire  
= 50% di risparmio economico in valore

Non scritta ma sottintesa è la flessibilità che il Sistema Modulare offre, i tempi di riordino più agevoli, l'approvvigionamento continuo, ed un minimo quantitativo sempre disponibile a magazzino. Anche il servizio al cliente viene agevolato.



# Raccordi elettrosaldabili

53 91 16



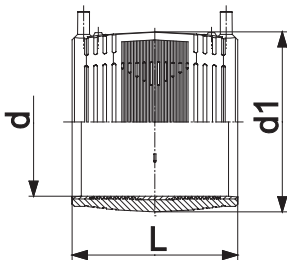
## Manicotto elettrosaldabile ELGEF® Plus

con collare posizionario integrato

PE 100 SDR 11  
ISO S5 (Gas) PN 16 (H<sub>2</sub>O)

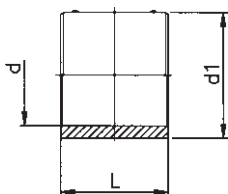
d	Codice	Euro	GP	kg	d1	L
20	753 911 606	5,31	50	0,054	31	68
25	753 911 607	5,59	50	0,060	36	68
32	753 911 608	6,24	50	0,072	44	72
40	753 911 609	6,52	50	0,100	54	80
50	753 911 610	9,20	10	0,136	66	88
63	753 911 611	10,02	10	0,194	81	96

senza collare posizionario integrato



d	Codice	Euro	GP	kg	d1	L
75	753 911 612	14,84	10	0,287	96	110
90	753 911 613	17,52	10	0,421	113	125
110	753 911 614	21,14	5	0,697	138	145
125	753 911 615	29,84	5	0,738	154	158
140	753 911 616	37,00	5	0,968	172	168
160	753 911 617	41,00	6	1,390	196	180
180	753 911 618	56,00	4	1,750	214	190
200	753 911 619	63,00	2	2,350	237	202
225	753 911 620	76,00	2	3,160	267	220
250	753 911 621	135,00	2	4,345	310	244
280	753 911 622	194,00	1	5,675	340	252
315	753 911 623	203,00	1	7,650	390	265
355	753 911 624	361,00	1	12,110	425	245
400	753 911 625	414,00	1	15,993	463	245

53 91 18



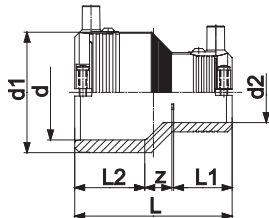
## Manicotto elettrosaldabile ELGEF® Plus

senza collare posizionario integrato

PE 100 SDR 17  
ISO S8 (Gas) PN 10 (H<sub>2</sub>O)

d	Codice	Euro	GP	kg	d1	L
160	753 911 817	37,00	2	1,050	186	180
180	753 911 818	47,00	4	1,450	202	190
200	753 911 819	56,00	2	1,800	224	202
225	753 911 820	68,00	2	2,385	252	220
250	753 911 821	93,00	2	3,120	287	247
280	753 911 822	147,00	1	5,675	340	252
315	753 911 823	160,00	1	5,480	360	271
355	753 911 824	298,00	1	8,200	414	246
400	753 911 825	360,00	1	15,993	463	246
450	753 911 826	546,00	1	15,500	522	290
500	753 911 827	630,00	1	19,000	579	290

## 53 90 16



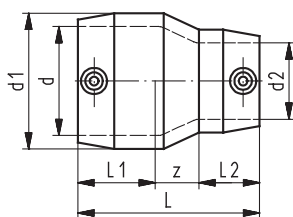
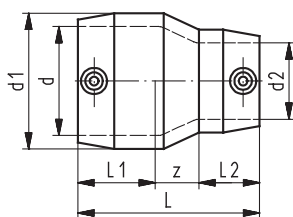
## Riduzione per elettrofusione ELGEF® Plus

con collare posizionatore integrato

PE 100 SDR 11  
ISO S5 (Gas) PN 16 (H<sub>2</sub>O)

d-d2	Codice	Euro	GP	kg	d1	L	L1	L2	z
25-20	<b>753 901 639</b>	<b>8,22</b>	20	0,059	35	74	34	34	6
32-20	<b>753 901 640</b>	<b>8,22</b>	20	0,071	44	79	33	36	10
32-25	<b>753 901 641</b>	<b>8,22</b>	20	0,060	44	79	33	36	10
40-32	<b>753 901 646</b>	<b>16,97</b>	20	0,072	54	88	33	39	13
50-32	<b>753 901 651</b>	<b>18,61</b>	10	0,096	66	96	35	43	18
50-40	<b>753 901 652</b>	<b>18,61</b>	15	0,136	66	96	39	43	14
63-32	<b>753 901 656</b>	<b>19,16</b>	10	0,171	81	106	35	48	23
63-40	<b>753 901 657</b>	<b>19,16</b>	10	0,176	81	106	39	48	19
63-50	<b>753 901 658</b>	<b>19,16</b>	10	0,189	81	106	43	48	15

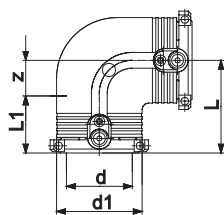
## 53 90 18



senza collare posizionatore integrato

d-d2	Codice	Euro	GP	kg	d1	L	L1	L2	z
90- 63	<b>753 901 831</b>	<b>39,00</b>	12	0,390	112	150	64	50	36
110- 90	<b>753 901 833</b>	<b>61,00</b>	8	0,874	136	171	71	61	39
125- 90	<b>753 901 836</b>	<b>72,00</b>	6	0,870	152	180	79	61	40
160-110	<b>753 901 834</b>	<b>80,00</b>	5	1,200	196	226	91	70	65
180-125	<b>753 901 835</b>	<b>118,00</b>	4	2,000	220	247	97	70	80
◦ 200-160	<b>753 901 837</b>	<b>236,00</b>	1	5,530	245	311	104	90	117
◦ 225-160	<b>753 901 838</b>	<b>290,00</b>	1	6,210	274	331	112	90	129
◦ 250-160	<b>753 901 840</b>	<b>351,00</b>	1	6,430	305	362	123	90	149
◦ 250-200	<b>753 901 841</b>	<b>351,00</b>	1	7,180	305	380	123	104	153

## 53 10 16



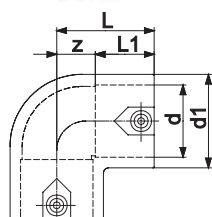
## Gomito 90° per elettrofusione ELGEF® Plus

con collare posizionatore integrato

PE 100 SDR 11  
ISO S5 (Gas) PN 16 (H<sub>2</sub>O)

d	Codice	Euro	GP	kg	L	d1	L1	z
20	<b>753 101 606</b>	<b>14,78</b>	10	0,093	54	35	34	20
25	<b>753 101 607</b>	<b>14,78</b>	10	0,078	54	35	34	20
32	<b>753 101 608</b>	<b>14,78</b>	10	0,098	53	44	36	17
40	<b>753 101 609</b>	<b>16,42</b>	10	0,142	62	54	39	23
50	<b>753 101 610</b>	<b>24,00</b>	10	0,215	71	66	43	28
63	<b>753 101 611</b>	<b>28,00</b>	10	0,280	81	81	48	32

## 53 10 18

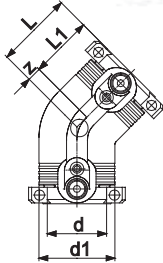


senza collare posizionatore integrato

d	Codice	Euro	GP	kg	d1	L	L1	z
75	<b>753 101 812</b>	<b>37,00</b>	33	0,530	97	101	61	40
90	<b>753 101 813</b>	<b>44,00</b>	14	0,688	113	110	62	48
110	<b>753 101 814</b>	<b>68,00</b>	8	1,282	136	132	71	61
125	<b>753 101 815</b>	<b>89,00</b>	10	1,560	151	142	74	68
160	<b>753 101 817</b>	<b>145,00</b>	4	2,200	196	178	92	86
180	<b>753 101 818</b>	<b>218,00</b>	1	4,286	219	195	95	100
◦ 200	<b>753 101 819</b>	<b>289,00</b>	1	9,000	245	265	104	161
◦ 225	<b>753 101 820</b>	<b>357,00</b>	1	12,440	274	305	112	193
◦ 250	<b>753 101 821</b>	<b>463,00</b>	1	15,800	305	335	123	212

◦ = Saldatura bifilare

## 53 15 16



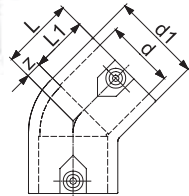
## Gomito 45° per elettrofusione ELGEF® Plus

con collare posizionale integrato

PE 100 SDR 11  
ISO S5 (Gas) PN 16 (H<sub>2</sub>O)

d	Codice	Euro	GP	kg	d1	L	L1	z
32	753 151 608	15,88	20	0,087	44	44	36	8
40	753 151 609	16,42	10	0,121	54	50	39	11
50	753 151 610	25,00	10	0,140	66	56	43	13
63	753 151 611	28,00	10	0,274	81	63	48	15

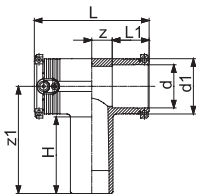
## 53 15 18



senza collare posizionale integrato

d	Codice	Euro	GP	kg	d1	L	L1	z
75	753 151 812	37,00	40	0,437	97	79	62	17
90	753 151 813	47,00	16	0,610	112	85	62	23
110	753 151 814	66,00	6	1,060	136	103	71	32
125	753 151 815	89,00	6	1,166	151	107	74	33
160	753 151 817	145,00	5	1,800	196	134	92	42
180	753 151 818	218,00	1	3,200	217	142	95	47
200	753 151 819	289,00	1	7,680	245	215	104	111
225	753 151 820	357,00	1	10,510	274	235	112	123
250	753 151 821	463,00	1	13,000	305	263	123	140

## 53 21 16



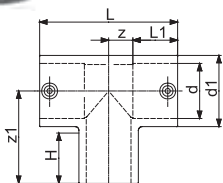
## T 90° uguale per elettrofusione ELGEF® Plus

con collare posizionale integrato

PE 100 SDR 11  
ISO S5 (Gas) PN 16 (H<sub>2</sub>O)

d	Codice	Euro	GP	kg	L	z	z1	H	L1	d1
20	753 211 606	14,78	10	0,100	90	11	92	67	34	35
25	753 211 607	14,78	10	0,088	90	11	92	70	34	35
32	753 211 608	15,88	10	0,213	102	15	100	74	36	44
40	753 211 609	25,00	10	0,176	120	21	114	82	39	54
50	753 211 610	26,00	5	0,268	135	24	126	90	43	66
63	753 211 611	27,00	5	0,429	152	28	150	102	48	81

## 53 20 18



senza collare posizionale integrato

d	Codice	Euro	GP	kg	d1	L	L1	z	z1	H
75	753 201 812	41,00	26	0,597	97	187	61	33	126	78
90	753 201 813	47,00	8	0,910	112	202	61	41	146	84
110	753 201 814	65,00	6	1,420	136	242	65	56	161	88
125	753 201 815	88,00	4	1,980	151	256	75	53	174	92
160	753 201 817	142,00	3	4,893	196	325	92	71	206	103
180	753 201 818	230,00	2	6,770	225	344	90	82	250	110
200	753 201 819	290,00	1	11,060	245	560	104	176	250	117
225	753 201 820	370,00	1	15,145	274	610	112	193	270	122
250	753 201 821	483,00	1	20,900	305	672	123	211	288	127

◦ = Saldatura bifilare

## 53 21 10

## Tee ridotto per elettrofuusione ELGEF® Plus

senza collare posizionatore integrato

PE 100 SDR 11  
ISO S5 (Gas) PN 16 (H<sub>2</sub>O)



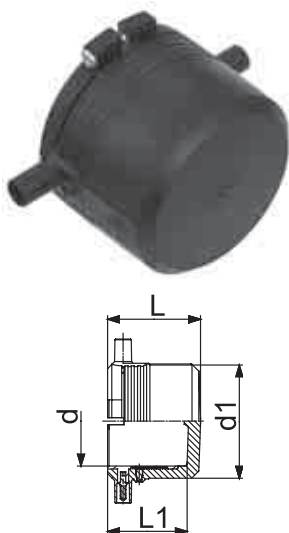
d	Codice	Euro	GP	kg	d1	L	L1	z	z1	H
◦ 160- 63	<b>753 211 037</b>	<b>263,00</b>	-	4,480	196	405	90	113	176	65
◦ 160- 90	<b>753 211 039</b>	<b>263,00</b>	-	4,570	196	405	90	113	188	79
◦ 160-110	<b>753 211 040</b>	<b>263,00</b>	-	5,100	196	405	90	113	195	85
◦ 200- 90	<b>753 211 059</b>	<b>479,00</b>	1	-	245	557	104	175	215	81
◦ 200-110	<b>753 211 060</b>	<b>479,00</b>	1	-	245	557	104	175	218	84
◦ 200-160	<b>753 211 063</b>	<b>479,00</b>	1	-	245	557	104	175	236	101
◦ 225- 90	<b>753 211 069</b>	<b>553,00</b>	1	11,260	274	615	112	196	226	80
◦ 225-110	<b>753 211 070</b>	<b>553,00</b>	1	11,260	274	615	112	196	235	85
◦ 225-160	<b>753 211 073</b>	<b>553,00</b>	1	11,260	274	615	112	196	235	105

◦ = Saldatura bifilare

## 53 96 16

## Tappo per elettrofuusione ELGEF® Plus

PE 100 SDR 11  
ISO S5 (Gas) PN 16 (H<sub>2</sub>O)

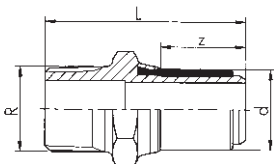


d	Codice	Euro	GP	kg	d1	L	L1
* 20	<b>753 961 606</b>	<b>9,31</b>	50	0,038	35	52	44
* 25	<b>753 961 607</b>	<b>9,86</b>	50	0,030	35	52	44
* 32	<b>753 961 608</b>	<b>10,40</b>	50	0,080	44	52	44
* 40	<b>753 961 609</b>	<b>11,50</b>	50	0,074	54	56	47
* 50	<b>753 961 610</b>	<b>15,33</b>	10	0,086	66	60	49
* 63	<b>753 961 611</b>	<b>18,61</b>	10	0,154	81	66	54
x 75	<b>753 961 712</b>	<b>29,00</b>	6	0,446	96	110	
x 90	<b>753 961 713</b>	<b>36,00</b>	3	0,680	113	125	
x 110	<b>753 961 714</b>	<b>47,00</b>	3	1,126	133	145	
x 125	<b>753 961 715</b>	<b>59,00</b>	3	1,594	155	158	
x 140	<b>753 961 716</b>	<b>72,00</b>	3	2,250	175	170	
160	<b>753 961 617</b>	<b>82,00</b>	1	3,880	196	129	
x 180	<b>753 961 718</b>	<b>109,00</b>	1	4,136	220	194	
200	<b>753 961 619</b>	<b>129,00</b>	1	4,630	245	147	
225	<b>753 961 620</b>	<b>156,00</b>	1	4,715	274	157	
250	<b>753 961 621</b>	<b>223,00</b>	1	7,050	305	173	

x = Tappo per elettrofuusione fornito in kit

\* = Con collare posizionatore integrato

## 20 92 07

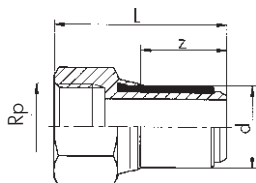


## Raccordo di transizione PE/ottone filettato maschio

da utilizzarsi esclusivamente con raccorderia elettrosaldabile +GF+ munita di collare posizionario integrato.

d-Rp	Codice	Euro	GP	kg	L	z	
20-1/2"	720 920 706	18,06	1	0,151	75	33	
25-3/4"	720 920 707	19,16	1	0,201	76	33	
32-1"	720 920 708	20,00	1	0,273	80	35	
32-1 1/4"	720 920 718	30,00	1	0,386	82	35	
32-1 1/2"	720 920 728	30,00	1	0,454	82	35	
40-1"	720 920 719	31,00	1	0,370	84	39	
40-1 1/4"	720 920 709	23,00	1	0,425	86	39	
40-1 1/2"	720 920 729	31,00	1	0,490	86	39	
50-1"	720 920 720	32,00	1	0,479	88	43	
50-1 1/4"	720 920 730	32,00	1	0,546	90	43	
50-1 1/2"	720 920 710	24,00	1	0,528	90	43	
63-1 1/4"	720 920 721	42,00	1	0,702	94	47	
63-1 1/2"	720 920 731	42,00	1	0,698	94	47	
63-2"	720 920 711	28,00	1	0,792	98	47	

## 20 92 02

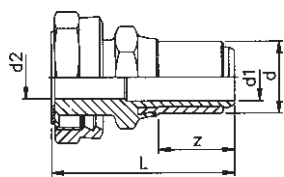


## Raccordo di transizione PE/ottone filettato femmina

da utilizzarsi esclusivamente con raccorderia elettrosaldabile +GF+ munita di collare posizionario integrato.

d-Rp	Codice	Euro	GP	kg	L	z	
32-1"	720 920 208	21,00	1	0,250	71	35	
40-1 1/4"	720 920 209	24,00	1	0,397	77	39	
50-1 1/2"	720 920 210	28,00	1	0,589	81	43	
63-1"	720 920 221	34,00	1	1,071	89	47	
63-1 1/4"	720 920 231	34,00	1	1,027	89	47	
63-1 1/2"	720 920 241	34,00	1	0,950	89	47	
63-2"	720 920 211	40,00	1	0,800	89	47	

## 20 92 00

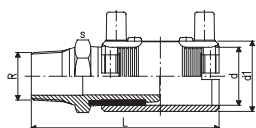


## Bocchettone di transizione PE/ottone

da utilizzarsi esclusivamente con raccorderia elettrosaldabile +GF+ munita di collare posizionario integrato.

d-Rp	Codice	Euro	GP	kg	d2	z	L	
25-3/4"	720 920 007	28,00	1	0,165	15	32,2	68	
25-1"	720 920 017	28,00	1	0,240	16,2	32,2	70	
32-1"	720 920 008	30,00	1	0,255	20	34,2	72	
32-1 1/4"	720 920 018	30,00	1	0,374	21,6	34,2	76	
32-1 1/2"	720 920 028	33,00	1	0,393	21,6	34,2	76	
40-1"	720 920 009	34,00	1	0,349	20,5	38,2	77	
40-1 1/4"	720 920 019	34,00	1	0,406	25	38,2	81	
40-1 1/2"	720 920 029	34,00	1	0,480	27,7	38,2	81	
50-1"	720 920 020	39,00	1	0,532	20	42,2	82	
50-1 1/4"	720 920 030	39,00	1	0,577	25	42,2	87	
50-1 1/2"	720 920 010	39,00	1	0,621	29	42,2	87	
50-2"	720 920 040	39,00	1	0,831	35,8	42,2	91	
63-1"	720 920 021	49,00	1	0,816	20	46,2	87	
63-1 1/4"	720 920 031	49,00	1	0,850	25	46,2	91	
63-1 1/2"	720 920 041	49,00	1	0,862	29	46,2	91	
63-2"	720 920 011	49,00	1	1,025	35,8	46,2	95	
63-2 1/2"	720 920 051	49,00	1	1,284	45,5	46,2	98	

## 20 92 07



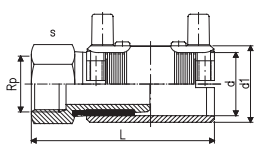
### Manicotto di transizione PE/ottone filettato maschio, per elettrofusione ELGEF® Plus

con collare posizionario integrato, fornito in kit - Art. 53 91 16 + 20 92 07

**PE 100 SDR 11**  
**ISO S5 (Gas) PN 16 (H<sub>2</sub>O)**

d-Rp	Codice	Euro	GP	kg	d1	L	s
20-1/4"	<b>720 920 756</b>	<b>23,37</b>	6	0,217	31	110	30
25-3/2"	<b>720 920 757</b>	<b>24,75</b>	6	0,280	36	111	35
32-1"	<b>720 920 758</b>	<b>26,24</b>	6	0,355	44	117	40
40-1 1/4"	<b>720 920 759</b>	<b>29,52</b>	6	0,541	54	127	50
50-1 1/4"	<b>720 920 760</b>	<b>33,20</b>	6	0,670	66	135	60
63-2"	<b>720 920 761</b>	<b>38,02</b>	3	1,005	81	147	70

## 20 92 02



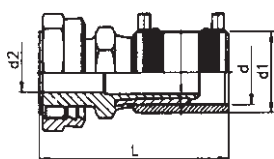
### Manicotto di transizione PE/ottone filettato femmina, per elettrofusione ELGEF® Plus

con collare posizionario integrato, fornito in kit - Art. 53 91 16 + 20 92 02

**PE 100 SDR 11**  
**ISO S5 (Gas) PN 16 (H<sub>2</sub>O)**

d-Rp	Codice	Euro	GP	kg	d1	L	s
32-1"	<b>720 920 258</b>	<b>27,24</b>	6	0,338	44	108	40
40-1 1/4"	<b>720 920 259</b>	<b>30,52</b>	6	0,511	54	118	50
50-1 1/4"	<b>720 920 260</b>	<b>37,20</b>	6	0,744	66	126	60
63-2"	<b>720 920 261</b>	<b>50,02</b>	3	1,016	81	138	70

## 20 91 00



### Manicotto di transizione a bocchettone PE/ottone per elettrofusione ELGEF® Plus

con collare posizionario integrato, fornito in kit - Art. 53 91 16 + 20 92 00

**PE 100 SDR 11**  
**ISO S5 (Gas) PN 16 (H<sub>2</sub>O)**

d-Rp	Codice	Euro	GP	kg	d1	d2	L
25-3/4"	<b>720 910 007</b>	<b>33,59</b>	8	0,240	36	15	104
25-1"	<b>720 910 017</b>	<b>33,59</b>	8	0,315	36	16,2	106
32-1"	<b>720 910 008</b>	<b>36,24</b>	6	0,342	44	20	110
32-1 1/4"	<b>720 910 018</b>	<b>36,24</b>	6	0,460	44	21,6	114
32-1 1/2"	<b>720 910 028</b>	<b>39,24</b>	6	0,480	44	21,6	114
40-1"	<b>720 910 009</b>	<b>40,52</b>	6	0,465	54	20,5	119
40-1 1/4"	<b>720 910 019</b>	<b>40,52</b>	6	0,520	54	25	123
40-1 1/2"	<b>720 910 029</b>	<b>40,52</b>	6	0,595	54	27,7	123
50-1"	<b>720 910 020</b>	<b>48,20</b>	3	0,685	66	20	128
50-1 1/4"	<b>720 910 030</b>	<b>48,20</b>	3	0,730	66	25	133
50-1 1/2"	<b>720 910 010</b>	<b>48,20</b>	3	0,774	66	29	133
50-2"	<b>720 910 040</b>	<b>48,20</b>	3	0,980	66	35,8	137
63-1"	<b>720 910 021</b>	<b>59,02</b>	3	1,025	81	20	137
63-1 1/4"	<b>720 910 031</b>	<b>59,02</b>	3	1,060	81	25	141
63-1 1/2"	<b>720 910 041</b>	<b>59,02</b>	3	1,070	81	29	141
63-2"	<b>720 910 011</b>	<b>59,02</b>	3	1,235	81	35,8	145
63-2 1/2"	<b>720 910 051</b>	<b>59,02</b>	3	1,495	81	45,5	148

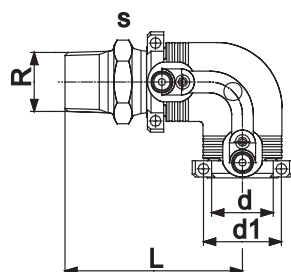
## 20 10 07



### Gomito di transizione a 90° PE/ottone filettato maschio per elettrofusione ELGEF® Plus

con collare posizionario integrato, fornito in kit - Art. 53 10 16 + 20 92 07

**PE 100 SDR 11**  
**ISO S5 (Gas) PN 16 (H<sub>2</sub>O)**



d-Rp	Codice	Euro	GP	kg	L	d1	s
32-1"	720 100 758	34,78	6	0,383	98	44	40
40-1 1/4"	720 100 759	39,42	6	0,584	109	54	50
50-1 1/2"	720 100 760	48,00	6	0,757	118	66	60
63-2"	720 100 761	56,00	3	1,115	132	81	70

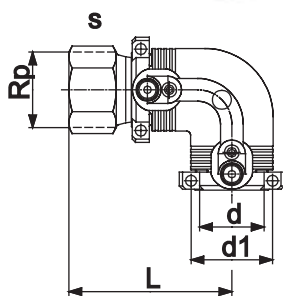
## 20 10 02



### Gomito di transizione a 90° PE/ottone filettato femmina per elettrofusione ELGEF® Plus

con collare posizionario integrato, fornito in kit - Art. 53 10 16 + 20 92 02

**PE 100 SDR 11**  
**ISO S5 (Gas) PN 16 (H<sub>2</sub>O)**



d-Rp	Codice	Euro	GP	kg	L	d1	s
32-1"	720 100 258	35,78	6	0,365	89	44	40
40-1 1/4"	720 100 259	40,42	6	0,556	100	54	50
50-1 1/2"	720 100 260	52,00	6	0,819	109	66	60
63-2"	720 100 261	68,00	3	1,165	123	81	70

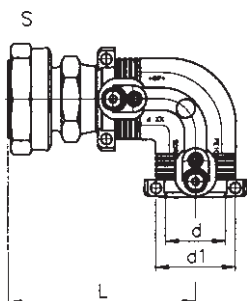
## 20 10 00



### Gomito di transizione a 90° a bocchettone PE/ottone per elettrofusione ELGEF® Plus

con collare posizionario integrato, fornito in kit - Art. 53 10 16 + 20 92 00

**PE 100 SDR 11**  
**ISO S5 (Gas) PN 16 (H<sub>2</sub>O)**



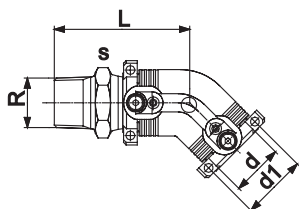
d-Rp	Codice	Euro	GP	kg	d1	L
25- 3/4"	720 100 007	42,78	8	0,260	36	90
25-1"	720 100 017	42,78	8	0,335	36	92
32-1"	720 100 008	44,78	6	0,370	44	91
32-1 1/4"	720 100 018	44,78	6	0,490	44	95
40-1 1/4"	720 100 019	50,42	6	0,565	54	105
40-1 1/2"	720 100 029	50,42	6	0,635	54	105
50-1 1/2"	720 100 010	63,00	6	0,850	66	116
50-2"	720 100 040	63,00	3	1,060	66	120
63-2"	720 100 011	77,00	3	1,375	81	129
63-2 1/2"	720 100 051	77,00	3	1,495	81	132

## 20 15 07

### Gomito di transizione a 45° PE/ottone filettato maschio per elettrofusione ELGEF® Plus

con collare posizionario integrato, fornito in kit - Art. 53 15 16 + 20 92 07

**PE 100 SDR 11**  
**ISO S5 (Gas) PN 16 (H<sub>2</sub>O)**



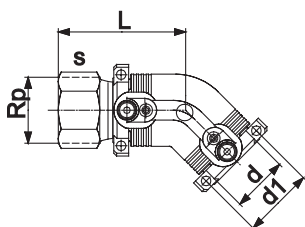
d-Rp	Codice	Euro	GP	kg	L	d1	s
32-1"	<b>720 150 758</b>	<b>35,88</b>	6	0,374	89	44	40
40-1 1/4"	<b>720 150 759</b>	<b>39,42</b>	6	0,560	97	54	50
50-1 1/2"	<b>720 150 760</b>	<b>49,00</b>	6	0,720	103	66	60
63-2"	<b>720 150 761</b>	<b>56,00</b>	3	1,069	114	81	70

## 20 15 02

### Gomito di transizione a 45° PE/ottone filettato femmina per elettrofusione ELGEF® Plus

con collare posizionario integrato, fornito in kit - Art. 53 15 16 + 20 92 02

**PE 100 SDR 11**  
**ISO S5 (Gas) PN 16 (H<sub>2</sub>O)**



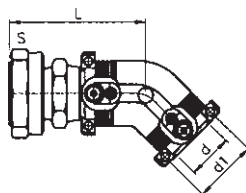
d-Rp	Codice	Euro	GP	kg	L	d1	s
32-1"	<b>720 150 258</b>	<b>36,88</b>	6	0,354	80	44	40
40-1 1/4"	<b>720 150 259</b>	<b>40,42</b>	6	0,530	88	54	50
50-1 1/2"	<b>720 150 260</b>	<b>53,00</b>	6	0,780	94	66	60
63-2"	<b>720 150 261</b>	<b>68,00</b>	3	1,090	105	81	70

## 20 15 00

### Gomito di transizione a 45° a bocchettone PE/ottone per elettrofusione ELGEF® Plus

con collare posizionario integrato, fornito in kit - Art. 53 15 16 + 20 92 00

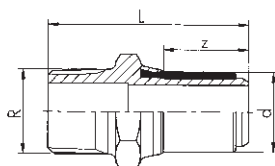
**PE 100 SDR 11**  
**ISO S5 (Gas) PN 16 (H<sub>2</sub>O)**



d-Rp	Codice	Euro	GP	kg	d1	L
32-1"	<b>720 150 008</b>	<b>45,88</b>	6	0,355	44	82
32-1 1/4"	<b>720 150 018</b>	<b>45,88</b>	6	0,475	44	86
40-1 1/4"	<b>720 150 019</b>	<b>50,42</b>	6	0,540	54	93
40-1 1/2"	<b>720 150 029</b>	<b>50,42</b>	6	0,615	54	93
50-1 1/2"	<b>720 150 010</b>	<b>64,00</b>	6	0,815	66	101
50-2"	<b>720 150 040</b>	<b>64,00</b>	3	1,024	66	105
63-2"	<b>720 150 011</b>	<b>77,00</b>	3	1,315	81	112
63-2 1/2"	<b>720 150 051</b>	<b>77,00</b>	6	1,575	81	115



## 24 92 07

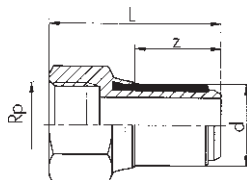


### Raccordo di transizione PE/acciaio inox (AISI 303) filettato maschio

da utilizzarsi esclusivamente con raccorderia elettrosaldabile +GF+ munita di collare posizionale integrato

d-Rp	Codice	Euro	GP	kg	L	z
20-1/2"	<b>724 920 706</b>	<b>44,00</b>	1	0,139	75	33
25-3/4"	<b>724 920 707</b>	<b>45,00</b>	1	0,189	76	33
32-1"	<b>724 920 708</b>	<b>47,00</b>	1	0,256	80	35
32-1 1/2"	<b>724 920 718</b>	<b>49,00</b>	1	0,400	80	35
40-1 1/4"	<b>724 920 709</b>	<b>58,00</b>	1	0,404	86	39
40-1 1/2"	<b>724 920 719</b>	<b>58,00</b>	1	0,572	86	39
50-1 1/2"	<b>724 920 710</b>	<b>58,00</b>	1	0,502	90	43
63-1 1/2"	<b>724 920 721</b>	<b>64,00</b>	1	0,690	98	47
63-2"	<b>724 920 711</b>	<b>73,00</b>	1	0,756	98	47

## 24 92 02

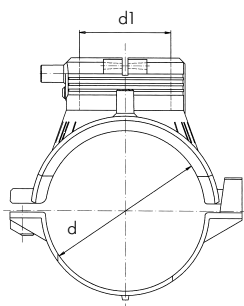


### Raccordo di transizione PE/acciaio inox (AISI 303) filettato femmina

da utilizzarsi esclusivamente con raccorderia elettrosaldabile +GF+ munita di collare posizionale integrato

d-Rp	Codice	Euro	GP	kg	L	z
20-1/2"	<b>724 920 206</b>	<b>46,00</b>	1	0,153	65	33
25-3/4"	<b>724 920 207</b>	<b>49,00</b>	1	0,195	66	33
32-1"	<b>724 920 208</b>	<b>52,00</b>	1	0,250	71	35
40-1 1/4"	<b>724 920 209</b>	<b>63,00</b>	1	0,388	77	39
50-1 1/2"	<b>724 920 210</b>	<b>61,00</b>	1	0,575	81	43
63-2"	<b>724 920 211</b>	<b>76,00</b>	1	0,785	89	47

## 53 131 000



### Collare di presa ELGEF® Plus

\* Non applicabile a sistema modulare: valvola a tee con fresa cod. 93.280.410 e tronchetto con fresa incorporata cod. 32.80.27

\*\* Non applicabile a sistema modulare: valvola a tee con fresa cod. 93.280.410 e tronchetto con fresa incorporata cod. 32.80.27 montaggio con collare per selle di presa codice 799350368 pag. 55

**PE 100 SDR 11**  
**ISO S5 (Gas) PN 16 (H<sub>2</sub>O)**

L = Lunghezza collare

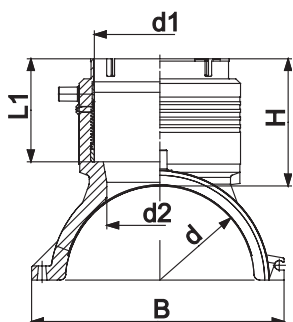
d-d1	Codice	Euro	GP	kg	L
63-63	<b>193 131 037</b>	<b>26,00</b>	5	0,335	165
75-63	<b>193 131 047</b>	<b>26,00</b>	5	0,465	165
90-63	<b>193 131 057</b>	<b>30,00</b>	5	0,425	165
110-63	<b>193 131 067</b>	<b>32,00</b>	3	0,493	165
125-63	<b>193 131 077</b>	<b>38,00</b>	3	0,523	165
140-63	<b>193 131 087</b>	<b>57,00</b>	3	0,523	165
160-63	<b>193 131 097</b>	<b>59,00</b>	3	0,526	165
180-63	<b>193 131 107</b>	<b>67,00</b>	5	0,632	165
200-63	<b>193 131 117</b>	<b>71,00</b>	5	0,651	165
225-63	<b>193 131 127</b>	<b>74,00</b>	3	0,653	165
* 250-63	<b>193 131 137</b>	<b>111,00</b>	3	0,665	165
** 280-63	<b>193 131 147</b>	<b>124,00</b>	8	0,370	165
** 315-63	<b>193 131 157</b>	<b>124,00</b>	8	0,370	165

### Collare di presa ELGEF Plus sistema SATURN

Completo di fascia inferiore

**PE 100 SDR 11**  
**ISO S5 (Gas) PN 16 (H<sub>2</sub>O)**

L = Lunghezza collare



d-d1	Codice	Euro	GP	kg	H	L	L1	B	d2
110-90	<b>193 135 009</b>	<b>95,00</b>	4	1,074	101	220	81,5	164	65
110-110	<b>193 135 010</b>	<b>98,00</b>	4	1,152	107	220	87,5	164	65
125-90	<b>193 135 019</b>	<b>115,00</b>	4	1,134	101	220	81,5	179	65
125-110	<b>193 135 020</b>	<b>120,00</b>	4	1,258	107	220	87,5	179	65
** 140-90	<b>193 135 029</b>	<b>140,00</b>	4	1,258	107	220	87,5	179	65
** 140-110	<b>193 135 030</b>	<b>145,00</b>	4	1,258	107	220	87,5	179	65
160-90	<b>193 135 039</b>	<b>140,00</b>	4	1,444	102	240	81,5	215	65
160-110	<b>193 135 040</b>	<b>145,00</b>	4	1,523	108	240	87,5	215	86
160-125	<b>193 135 041</b>	<b>150,00</b>	4	1,738	129	240	98,5	215	86
180-90	<b>193 135 049</b>	<b>190,00</b>	1	1,714	102	260	81,5	237	65
180-110	<b>193 135 050</b>	<b>195,00</b>	1	1,782	108	260	87,5	237	86
180-125	<b>193 135 051</b>	<b>200,00</b>	1	1,972	129	260	98,5	237	86
200-90	<b>193 135 059</b>	<b>224,00</b>	1	1,811	102	260	81,5	253	65
200-110	<b>193 135 060</b>	<b>232,00</b>	1	1,879	108	260	87,5	253	86
200-125	<b>193 135 061</b>	<b>238,00</b>	1	2,069	129	260	98,5	253	86
225-90	<b>193 135 069</b>	<b>234,00</b>	1	1,959	102	260	81,5	287	65
225-110	<b>193 135 070</b>	<b>243,00</b>	1	2,027	108	260	87,5	287	86
225-125	<b>193 135 071</b>	<b>251,00</b>	1	2,217	129	260	98,5	287	86
250-90	<b>193 135 079</b>	<b>248,00</b>	1	2,116	102	260	81,5	312	65
250-110	<b>193 135 080</b>	<b>256,00</b>	1	2,184	108	260	87,5	312	86
250-125	<b>193 135 081</b>	<b>265,00</b>	1	2,374	129	260	98,5	312	86

\*\* = Installazione tramite kit 193135 pag. 19

## 19 31 35

### Kit di installazione - Sistema SATURN

d	Codice	Euro	GP
140	193 281 027	123,00	1

### Adattatore per croci - Sistema SATURN



d	Codice	Euro	GP
110-160	193 280 880	41,00	1
180-315	193 280 881	50,00	1

## 9 199 080

### Tappo di riparazione in PE

a saldare con collare ELGEF® Plus cod. 53 131 000



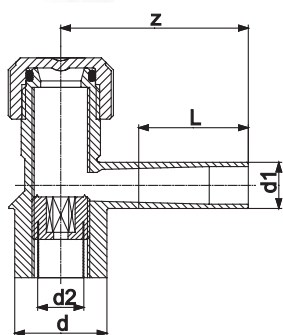
d	Codice	Euro	GP	kg
30	799 199 088	12,04		0,010
39	799 199 089	12,59		0,015

## 32 80 18

### Tee di presa in carica modulare

da combinare con collare art. 53 131 000 – d 63–315 mm

ISO S5 (Gas) PN 16 (H<sub>2</sub>O)



d-d <sub>1</sub>	Codice	Euro	GP	kg	L	z	d2	SW
63-20	193 280 358	19,71	15	0,384	69	130	32	17
63-25	193 280 359	19,71	15	0,383	70	130	32	17
63-32	193 280 184	19,71	12	0,383	76	130	32	17
63-40	193 280 360	19,71	12	0,401	81	137	32	17
63-63	193 280 185	26,00	12	1,120	100	160	32	17
□ 63-63	193 280 711	26,00	12	1,120	100	160	35	17

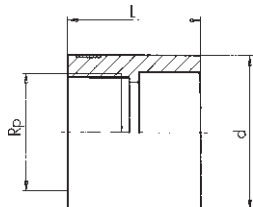
□ = Tee di presa in carica per collari 53 131 000 d 250-315 mm

**32 81 92****Adattatore con filetto femmina modulare**

da combinare con collare art. 53 131 000

**PE 80 SDR 11**  
**ISO S5 (Gas) PN 12,5 (H<sub>2</sub>O)**

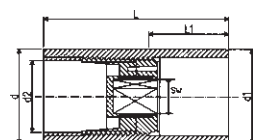
Con filetto cilindrico femmina rinforzato, da collegarsi a filetti maschio in plastica o acciaio



d-Rp	Codice	Euro	GP	kg	L
63-1 $\frac{1}{2}$	<b>173 281 925</b>	<b>12,59</b>	30	0,096	54

**32 80 27****Tronchetto con fresa incorporata**

per collari di presa ELGEF Plus codice 53 131 000, da d 63 a d 225 mm

**PE 100 SDR 11**  
**ISO S5 (Gas) PN 16 (H<sub>2</sub>O)**

d-d <sub>1</sub>	Codice	Euro	GP	kg	d2	L	L1	SW
63-32	<b>193 280 272</b>	<b>30,00</b>	20	0,200	19	113	50	12,7
63-63	<b>193 280 273</b>	<b>42,00</b>	12	0,701	32	120	50	17,0

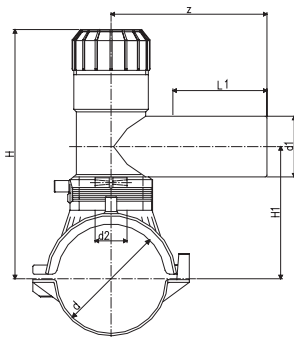
# 53 131 400

## Collare di presa in carica ELGEF® Plus completo

fornito in kit - Art. 53 131 000 + 32 80 18

### PE 100 SDR 11

ISO S5 (Gas) PN 16 (H<sub>2</sub>O) - L= Lunghezza collare

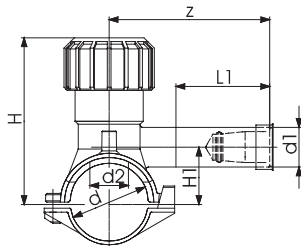


d-d <sub>1</sub>	Codice	Euro	GP	kg	z	d2	H1	H	L	L1
◇ 40-20	193 131 412	47,00	6	0,270	110	16	33	99	103	71
◇ 40-25	193 131 413	47,00	6	0,272	110	16	33	99	103	71
◇ 40-32	193 131 414	47,00	6	0,277	120	16	33	99	103	76
◇ 50-20	193 131 422	49,00	5	0,260	110	16	38	104	103	71
◇ 50-25	193 131 423	49,00	5	0,262	110	16	38	104	103	71
◇ 50-32	193 131 424	49,00	5	0,270	120	16	38	104	103	76
◇ 63-20	193 131 432	53,00	6	0,428	130	25	44	134	126	71
◇ 63-25	193 131 433	53,00	6	0,431	130	25	44	134	126	71
◇ 63-32	193 131 434	53,00	6	0,433	130	25	44	134	126	76
◇ 63-20	193 131 402	45,71	3	0,695	130	32	108	186	165	76
◇ 63-25	193 131 403	45,71	3	0,713	130	32	108	186	165	76
◇ 63-32	193 131 404	45,71	3	0,715	130	32	108	186	165	76
◇ 63-40	193 131 405	45,71	3	0,731	130	32	108	186	165	76
◇ 63-63	193 131 437	52,00	5	1,455	160	32	112	234	165	100
75-20	193 131 442	45,71	3	0,825	130	32	113	191	165	71
75-25	193 131 443	45,71	3	0,839	130	32	113	191	165	71
75-32	193 131 444	45,71	3	0,841	130	32	113	191	165	76
75-40	193 131 445	45,71	3	0,858	137	32	113	191	165	81
75-63	193 131 447	52,00	5	1,579	160	32	118	240	165	100
90-20	193 131 452	49,71	3	0,791	130	32	121	199	165	71
90-25	193 131 453	49,71	3	0,802	130	32	121	199	165	71
90-32	193 131 454	49,71	3	0,801	130	32	121	199	165	76
90-40	193 131 455	49,71	3	0,819	137	32	121	199	165	81
90-63	193 131 457	56,00	5	1,541	160	32	126	248	165	100
110-20	193 131 462	51,71	3	0,853	130	32	131	209	165	71
110-25	193 131 463	51,71	3	0,860	130	32	131	209	165	71
110-32	193 131 464	51,71	3	0,860	130	32	131	209	165	76
110-40	193 131 465	51,71	3	0,877	137	32	131	209	165	81
110-63	193 131 467	58,00	3	1,590	160	35	136	258	165	100
125-20	193 131 472	57,71	3	0,879	130	32	138	216	165	71
125-25	193 131 473	57,71	3	0,883	130	32	138	216	165	71
125-32	193 131 474	57,71	3	0,889	130	32	138	216	165	76
125-40	193 131 475	57,71	3	0,906	137	32	138	216	165	81
125-63	193 131 477	64,00	3	1,623	160	35	143	265	165	100
140-20	193 131 482	76,71	3	0,887	130	32	146	233	165	71
140-25	193 131 483	76,71	3	0,884	130	32	146	233	165	71
140-32	193 131 484	76,71	3	0,900	130	32	146	233	165	76
140-40	193 131 485	76,71	3	0,920	137	32	146	233	165	81
140-63	193 131 487	83,00	3	1,639	160	35	151	273	165	100
160-20	193 131 492	78,71	3	0,886	130	32	156	243	165	71
160-25	193 131 493	78,71	3	0,896	130	32	156	243	165	71
160-32	193 131 494	78,71	3	0,896	130	32	156	243	165	76
160-40	193 131 495	78,71	3	0,920	137	32	156	243	165	81
160-63	193 131 497	85,00	3	1,636	160	35	161	283	165	100
180-20	193 131 502	86,71	3	1,002	130	32	166	244	165	71
180-25	193 131 503	86,71	3	1,002	130	32	166	244	165	71
180-32	193 131 504	86,71	3	1,002	130	32	166	244	165	76
180-40	193 131 505	86,71	3	1,002	137	32	166	244	165	81
180-63	193 131 507	93,00	3	1,742	160	35	171	293	165	100
200-20	193 131 512	90,71	3	1,011	137	32	176	254	165	71
200-25	193 131 513	90,71	3	1,011	130	32	176	254	165	71
200-32	193 131 514	90,71	3	1,021	130	32	176	254	165	76
200-40	193 131 515	90,71	3	1,041	137	32	176	254	165	81
200-63	193 131 517	97,00	3	1,761	160	35	181	303	165	100
225-20	193 131 522	93,71	3	1,014	130	32	188	266	165	71
225-25	193 131 523	93,71	3	1,014	130	32	188	266	165	71
225-32	193 131 524	93,71	3	1,014	130	32	188	266	165	76
225-40	193 131 525	93,71	5	1,043	137	32	188	266	165	81
225-63	193 131 527	100,00	3	1,763	160	35	193	315	165	100
250-20	193 131 532	130,71	3	1,025	130	32	201	279	165	76
250-25	193 131 533	130,71	3	1,035	130	32	201	279	165	76
250-32	193 131 534	130,71	3	1,035	130	32	201	279	165	76
250-40	193 131 535	130,71	3	1,055	137	32	201	279	165	81
250-63	193 131 537	137,00	3	1,775	160	35	206	328	165	100
■ 280-63	193 131 547	150,00	5	1,240	160	35	206	328	165	100
■ 315-63	193 131 557	150,00	5	1,513	160	35	206	328	165	100

■ = montaggio con collare codice 799 350 368 pag. 55

◇ = collare di presa monoblocco

## 53 130 800



## Collare di presa in carica ELGEF® Plus completo di sistema Gas-stop

fornito in kit

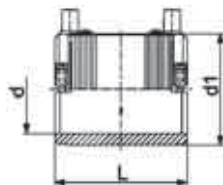
**PE 100 SDR 11**

**ISO S5 (Gas)** per pressione da 150 mbar 5 bar

L= Lunghezza collare

d-d1	Codice	Euro	GP	kg	H	H1	L	L1	z	d2
◇ 40-32	<b>193 130 814</b>	<b>102,00</b>	5	0,290	99	33	103	76	120	16
◇ 50-32	<b>193 130 824</b>	<b>109,00</b>	5	0,283	104	38	103	76	120	16
◇ 63-32	<b>193 130 834</b>	<b>113,00</b>	6	0,446	134	44	126	76	130	25
63-32	<b>193 130 804</b>	<b>115,00</b>	3	0,728	186	108	165	76	130	32
63-63	<b>193 130 837</b>	<b>235,00</b>	5	1,556	134	112	165	100	160	32
75-32	<b>193 130 844</b>	<b>115,00</b>	5	0,854	191	113	165	76	130	32
75-63	<b>193 130 847</b>	<b>235,00</b>	5	1,680	240	118	165	100	160	32
90-32	<b>193 130 854</b>	<b>117,00</b>	3	0,814	199	121	165	76	130	32
90-63	<b>193 130 857</b>	<b>236,00</b>	5	1,642	248	126	165	100	160	32
110-32	<b>193 130 864</b>	<b>121,00</b>	3	0,873	209	131	165	76	130	32
110-63	<b>193 130 867</b>	<b>240,00</b>	3	1,691	258	136	165	100	160	35
125-32	<b>193 130 874</b>	<b>132,00</b>	3	0,902	216	138	165	76	130	32
125-63	<b>193 130 877</b>	<b>252,00</b>	3	1,724	265	143	165	100	160	35
140-32	<b>193 130 884</b>	<b>144,00</b>	3	0,913	233	146	165	76	130	32
140-63	<b>193 130 887</b>	<b>263,00</b>	3	1,740	273	151	165	100	160	35
160-32	<b>193 130 894</b>	<b>144,00</b>	3	0,909	243	156	165	76	130	32
160-63	<b>193 130 897</b>	<b>263,00</b>	3	1,737	283	161	165	100	160	35
180-32	<b>193 130 904</b>	<b>159,00</b>	3	1,015	244	166	165	76	130	32
180-63	<b>193 130 907</b>	<b>279,00</b>	3	1,843	293	171	165	100	160	35
200-32	<b>193 130 914</b>	<b>168,00</b>	3	1,034	254	176	165	76	130	32
200-63	<b>193 130 917</b>	<b>287,00</b>	3	1,862	303	181	165	100	160	35
225-32	<b>193 130 924</b>	<b>172,00</b>	3	1,027	266	188	165	76	130	32
225-63	<b>193 130 927</b>	<b>291,00</b>	3	1,864	315	193	165	100	160	35
250-32	<b>193 130 934</b>	<b>189,00</b>	3	1,048	279	201	165	76	130	32
250-63	<b>193 130 937</b>	<b>309,00</b>	3	1,876	328	206	165	100	160	35

## 53 92 07



## Manicotto elettrosaldabile ELGEF® Plus completo di sistema gas-stop

con collare posizionario integrato

**PE 100 SDR 11**

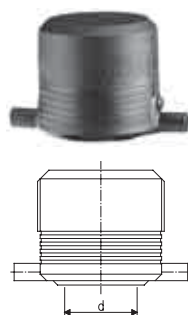
**ISO S5 (Gas)**

Pressione d'esercizio 100 mbar - 4 bar

d	Codice	Euro	GP	kg	d1	L
32	<b>753 920 708</b>	<b>94,00</b>	50	0,103	44	72
40	<b>753 920 709</b>	<b>135,00</b>	50	0,163	54	80
50	<b>753 920 710</b>	<b>178,00</b>	10	0,286	66	88
63	<b>753 920 711</b>	<b>230,00</b>	10	0,394	81	96

◇ = collare di presa monoblocco

## 93 280 150

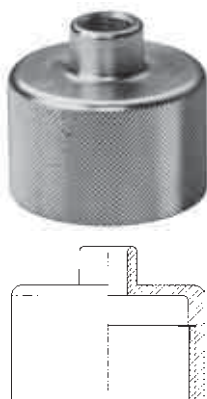


### Tappo per elettrofusione per collari di presa in carica

PE 100 SDR 11  
ISO S5 (Gas) PN 16 (H<sub>2</sub>O)

d	Codice	Euro	GP	kg	Monoblocco d 63-20/25/32	Collare di presa a T d 20-25-32-40	Collare di presa a T d 63
55	<b>193 280 153</b>	<b>12,04</b>	10	0,125	X	X	
68	<b>193 280 154</b>	<b>12,04</b>	10	0,207			X

## 9 199 282



### Tappo per prove in pressione

Per collari di presa in carica ELGEF Plus realizzato in acciaio zincato, collegamento filetto Rp 3/8"

Tipo	Codice	Euro	GP	kg	
M	<b>799 199 282</b>	<b>32,00</b>		0,119	per collare monoblocco d 40-50 mm
S54	<b>799 199 283</b>	<b>43,00</b>		0,283	per collare monoblocco d 63 mm e Tee di presa d 32 mm
S67	<b>799 199 286</b>	<b>54,00</b>		0,461	per Tee di presa d 63

## 53 149 000



### Collare di presa per palloncino otturatore ELGEF Plus a tenuta ermetica, foro massimo passaggio d 56 mm

Fornito in kit art. 53 131 000 + 93 280 294

Composto da: collare di presa più inserto e tappo in ottone, attacco per palloncino otturatore filettato Rp2 1/2" filetto interno Rp 2", non idoneo a by pass 9150376, applicabile a sistemi di by pass a tenuta ermetica, non di nostra fornitura

PE 100 SDR 11  
ISO S5 (Gas)

L = Lunghezza collare

d-Rp	Codice	Euro	GP	kg	L			
63-2 1/2"	<b>193 149 437</b>	<b>123,00</b>	3	1,744	165			
75-2 1/2"	<b>193 149 447</b>	<b>123,00</b>	3	1,900	165			
90-2 1/2"	<b>193 149 457</b>	<b>127,00</b>	3	1,865	165			
110-2 1/2"	<b>193 149 467</b>	<b>129,00</b>	3	1,916	165			
125-2 1/2"	<b>193 149 477</b>	<b>135,00</b>	3	1,945	165			
140-2 1/2"	<b>193 149 487</b>	<b>154,00</b>	3	1,945	165			
160-2 1/2"	<b>193 149 497</b>	<b>156,00</b>	5	1,954	165			
180-2 1/2"	<b>193 149 507</b>	<b>164,00</b>	5	2,055	165			
200-2 1/2"	<b>193 149 517</b>	<b>168,00</b>	5	2,074	165			
225-2 1/2"	<b>193 149 527</b>	<b>171,00</b>	5	2,062	165			
250-2 1/2"	<b>193 149 537</b>	<b>208,00</b>	5	2,080	165			
■ 280-2 1/2"	<b>193 149 547</b>	<b>221,00</b>	5	1,550	165			
■ 315-2 1/2"	<b>193 149 557</b>	<b>221,00</b>	5	1,550	165			

■ = montaggio con collare codice 799 350 368 pag. 55

## 93 280 294



### Adattatore per palloncino otturatore per collare di presa ELGEF plus a tenuta ermetica

Per collari ELGEF Plus codice 53131000, d 63-225

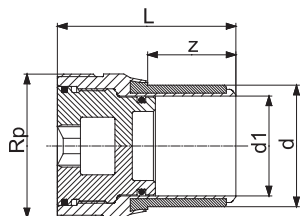
Composto da: Manicotto PE 100 SDR 11 (ISO S5) d 63

Tenuta: guarnizione gomma nitrilica

Giunto: in ottone d 56,5

Diametro esterno per attacco foratubi: 2 1/2" - diametro interno 2"

Non idoneo a by pass 9150376, applicabile a sistemi di by pass a tenuta ermetica - non di nostra fornitura



d-Rp	Codice	Euro	GP	kg	d1	L	z	Quadro
63-2 1/2"	193 280 294	97,00	6	1,462	56,5	93	46	19,3

## 93 280 279



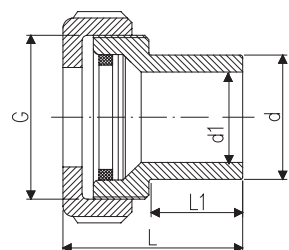
### Adattatore per By Pass palloncino otturatore per collare di presa ELGEF® Plus

Per collari ELGEF Plus codice 53131000, d 63-225

Composto da: Manicotto PE 80 SDR 11 (ISO S5) d 63

Tenuta: guarnizione gomma nitrilica

Dado: PVP per by-pass d 50, codice 915037



d - G	Codice	Euro	GP	kg	L	z	d1
63 - 2 3/4"	193 280 279	44,00	10	0,300	87	45	51

## 9 198 047



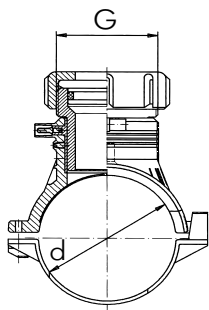
### Chiave di manovra per collari di presa in carica ELGEF® Plus

Per accoppiare collari di presa in carica ELGEF Plus e foratura tubo in carica

Quadro	Codice	Euro	kg
8, 10, 17	799 198 047	68,00	0,803



53 149 200



## Collare di presa per palloncino otturatore ELGEF® Plus foro massimo di passaggio d 50 mm

Fornito in kit. Art. 53 131 000 + 93 280 279

Composto da collare di presa più inserto e tappo in PE 80 attacco per palloncino otturatore filettato Rp 2<sup>3</sup>/<sub>4</sub>" per applicazione con sistema by pass codice 9 150 376

**PE80 SDR 11**  
**ISO S5 (Gas)**

L = Lunghezza collare

d-d <sub>1</sub>	Codice	Euro	GP	kg	L
63-2 3/4"	193 149 237	70,00	5	0,630	165
75-2 3/4"	193 149 247	70,00	5	0,765	165
90-2 3/4"	193 149 257	74,00	5	0,734	165
110-2 3/4"	193 149 267	76,00	5	0,782	165
125-2 3/4"	193 149 277	82,00	5	0,820	165
140-2 3/4"	193 149 287	101,00	3	0,820	165
160-2 3/4"	193 149 297	103,00	5	0,816	165
180-2 3/4"	193 149 307	111,00	5	0,920	165
200-2 3/4"	193 149 317	115,00	5	0,944	165
225-2 3/4"	193 149 327	118,00	5	0,943	165
250-2 3/4"	193 149 337	155,00	5	0,950	165
■ 280-2 3/4"	193 149 347	168,00	6	0,920	165
■ 315-2 3/4"	193 149 357	168,00	5	0,920	165

■ = montaggio con collare codice 799 350 368 pag. 55

9 150 376



## By Pass completo

per collari con palloncino otturatore.

Il By-Pass è composto da: manometro, rubinetto di arresto, giunto rapido, TEE con dado di chiusura, tappo di chiusura con guarnizione di tenuta.

Materiali: PVC, acciaio, ottone, vetro, gomma.

Raccorderia per il TEE del By-Pass: per tubo PE 40x3,7 mm.

Codice	Euro	kg
799 150 376	352,00	1,064

21 50 695



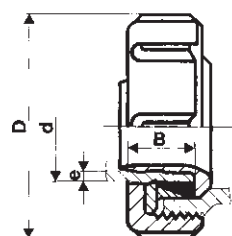
21.69.68/69 30.82.69 45.42.69 30.80.69

Raccordo per By-Pass: per tubo

**PE SDR 11**

40x3,7 mm., attacco PVP - 1 1/4" per collegare tubo PE a By-Pass.

N.B.: massima pressione ammessa nel palloncino 1 bar.



Codice	Euro	kg
721 506 950	15,88	0,143

+GF+

## 9 100 040

### Palloncino otturatore con giunto di montaggio rapido

Da utilizzare con by-pass completo e con pressione d'esercizio della linea massimo 1 bar.



d	Codice	Euro	Spessori min. - max.	ISO S 5	ISO S 8	kg
63	799 100 082	164,00	3,6 - 6,6	•	•	0,156
75	799 100 083	169,00	4,3 - 7,8	•	•	0,156
90	799 100 084	169,00	5,1 - 9,3	•	•	0,174
110	799 100 085	182,00	6,3 - 11,2	•	•	0,206
125	799 100 086	195,00	7,1 - 12,8	•	•	0,208
140	799 100 087	213,00	8,3 - 12,7	•	•	0,270
160	799 100 088	213,00	9,1 - 16,3	•	•	0,273
180	799 100 089	228,00	16,4 - 18,3	•	•	0,250
180	799 100 090	228,00	10,2 - 11,5	•	•	0,281
200	799 100 091	228,00	18,2 - 20,3	•	•	0,397
200	799 100 092	228,00	11,4 - 12,8	•	•	0,414
225	799 100 093	286,00	20,5 - 22,8	•	•	0,407
225	799 100 094	286,00	12,8 - 14,3	•	•	0,372
250	799 100 095	290,00	14,2 - 15,9	•	•	0,423
250	799 100 096	290,00	22,8 - 25,3	•	•	0,431
315	799 100 097	332,00	7,7 - 11,2	•	•	0,565
315	799 100 098	332,00	17,9 - 43,5	•	•	0,541

### Giunto di collegamento per adattare i palloncini otturatori ai precedenti sistemi By Pass



Codice	Euro	kg
799 150 374	123,00	0,010

### Nipplo di collegamento per adattare i sistemi By Pass ai precedenti palloncini otturatori



Codice	Euro	kg
799 150 375	47,00	0,010

## 93 280 410

### Valvola a tee con fresa

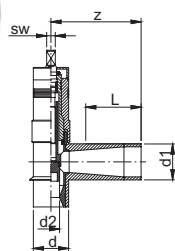
per derivazione in carica, da combinare con collare di presa ELGEF® Plus -

Art. 53.131.000 d 63-225 mm

Chiusura in senso orario con 22 giri

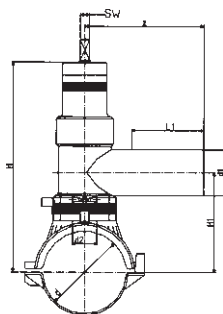
Quadro d'attacco 14 mm

**PE100 SDR 11**  
**ISO S5 (Gas) PN 16 (H<sub>2</sub>O)**



d-d <sub>1</sub>	Codice	Euro	GP	kg	L	z
63-63	193 280 410	160,00	5	2,405	100	160

## 53 154 200



## Collare di presa in carica con valvola a tee

ELGEF® Plus per derivazione in carica  
fornita in kit - Art. 53.131.000 + 93.280.410  
completo di collare di presa per valvola in PE100  
chiusura in senso orario con 22 giri  
Quadro d'attacco 14 mm

**PE100 SDR 11**  
**ISO S5 (Gas) PN 16 (H<sub>2</sub>O)**

L = Lunghezza collare

d-d <sub>1</sub>	Codice	Euro	GP	kg	d2	H	H1	L	L1	z
63-63	<b>193 154 237</b>	<b>186,00</b>	5	2,740	33	272	112	165	100	160
75-63	<b>193 154 247</b>	<b>186,00</b>	5	2,870	33	278	118	165	100	160
90-63	<b>193 154 257</b>	<b>190,00</b>	5	2,830	33	286	126	165	100	160
110-63	<b>193 154 267</b>	<b>192,00</b>	3	2,900	33	296	136	165	100	160
125-63	<b>193 154 277</b>	<b>198,00</b>	3	2,930	33	303	143	165	100	160
140-63	<b>193 154 287</b>	<b>217,00</b>	3	2,930	33	311	151	165	100	160
160-63	<b>193 154 297</b>	<b>219,00</b>	3	2,930	33	321	161	165	100	160
180-63	<b>193 154 307</b>	<b>227,00</b>	3	3,037	33	331	171	165	100	160
200-63	<b>193 154 317</b>	<b>231,00</b>	3	3,056	33	341	181	165	100	160
225-63	<b>193 154 327</b>	<b>234,00</b>	3	3,058	33	353	193	165	100	160
● 250-63	<b>193 154 337</b>	<b>271,00</b>	3	3,070	33	366	206	165	100	160
■ 280-63	<b>193 154 347</b>	<b>284,00</b>	3	2,800	33	366	206	165	100	160
■ 315-63	<b>193 154 357</b>	<b>284,00</b>	3	2,800	33	366	206	165	100	160

■ = montaggio con collare codice 799 350 368 pag. 55

● = non applicabile a tubi minori di SDR 17

## 60 050 600



## Asta di manovra per collare di presa in carica con valvola ELGEF® Plus 53 154 200

lunghezza fissa completa di tubo riparatore, disco di protezione e coppiglia;  
un solo modello per tutti i diametri.  
Per lunghezza asta si intende, lunghezza complessiva da cappello superiore asta di prolunga a base tubo.

Lunghezza	Codice	Euro	GP	kg
0,75	<b>160 050 610</b>	<b>19,16</b>	-	1,115
1,00	<b>160 050 611</b>	<b>19,16</b>	-	1,576
1,25	<b>160 050 612</b>	<b>20,00</b>	-	2,020
1,50	<b>160 050 613</b>	<b>21,00</b>	-	2,448

## 60 050 500



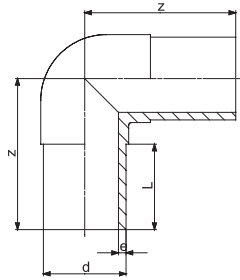
## Asta di manovra per collare di presa in carica con valvola ELGEF® Plus 53 154 200

lunghezza telescopica completa di tubo riparatore, disco di protezione e coppiglia;  
un solo modello per tutti i diametri  
Per lunghezza asta si intende, lunghezza complessiva da cappello superiore asta di prolunga a base tubo.

Lunghezza	Codice	Euro	GP	kg
0,85-1,05	<b>160 050 510</b>	<b>78,00</b>	-	1,518
1,10-1,60	<b>160 050 511</b>	<b>78,00</b>	-	2,270
1,30-1,90	<b>160 050 512</b>	<b>80,00</b>	-	2,767

# Raccordi polivalenti per elettrofusione o saldatura di testa, in PE 100

53 10 10

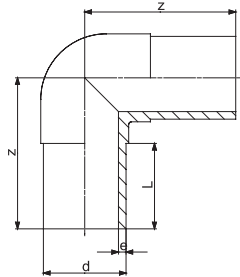


**Gomito a 90°, codolo lungo**

PE 100 SDR 11  
ISO S5 (Gas) PN 16 (H<sub>2</sub>O)

d	Codice	Euro	GP	kg	z	L	e
20	753 101 006	2,71	40	0,027	75	52	3
25	753 101 007	2,89	40	0,037	80	52	3
32	753 101 008	3,20	40	0,053	85	54	3
40	753 101 009	4,11	30	0,092	95	57	3,7
50	753 101 010	4,82	30	0,159	105	63	4,6
63	753 101 011	9,63	20	0,275	115	65	5,8
75	753 101 012	12,26	12	0,412	130	72	6,8
90	753 101 013	14,45	8	0,704	150	81	8,2
110	753 101 014	29,00	8	1,162	165	86	10
125	753 101 015	38,00	6	1,609	180	93	11,4
140	753 101 016	45,00	2	1,750	190	110	12,7
160	753 101 017	54,00	5	3,100	210	103	14,6
180	753 101 018	66,00	3	4,319	232	107	16,4
200	753 101 019	110,00	3	5,700	253	117	18,2
225	753 101 020	127,00	1	7,780	270	122	20,5
250	753 101 001	238,00	2	9,503	307	180	22,7
280	753 100 922	400,00	2	13,182	340	200	25,4
315	753 100 923	490,00	1	17,830	370	210	28,6

53 10 08



**Gomito a 90°, codolo lungo**

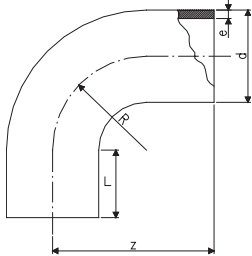
PE 100 SDR 17  
ISO S8 (Gas) PN 10 (H<sub>2</sub>O)

d	Codice	Euro	GP	kg	z	L	e
90	753 100 813	14,02	8	0,540	150	81	5,4
110	753 100 814	30,00	8	0,625	165	86	6,6
125	753 100 815	37,00	6	0,927	180	93	7,4
140	753 100 816	44,00	2	1,257	190	110	8,3
160	753 100 817	53,00	5	3,040	210	102	9,5
180	753 100 818	62,00	3	3,750	232	107	10,7
200	753 100 819	106,00	3	4,300	253	115	11,9
225	753 100 820	123,00	1	5,430	270	120	13,4
250	753 100 821	231,00	-	6,482	307	180	14,2
280	753 100 822	322,00	2	8,976	340	200	15,9
315	753 100 823	401,00	1	11,868	370	210	17,9

## 53 00 09

## Curva a 90°, codolo lungo

PE 100 SDR 11  
ISO S5 (Gas) PN 16 (H<sub>2</sub>O)

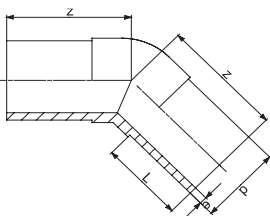


d	Codice	Euro	GP	kg	z	L	R	e
20	753 001 006	6,00	-	0,020	100	55	45	3
25	753 001 007	6,50	25	0,030	112	60	52	3
32	753 001 008	7,00	-	0,050	135	70	65	3
40	753 001 009	9,00	35	0,090	155	80	86	3,7
50	753 001 010	12,00	10	0,160	165	85	85	4,6
63	753 001 011	21,00	12	0,290	183	90	93	5,8
75	753 001 012	25,00	10	0,300	203	105	98	6,8
90	753 001 013	27,00	8	0,530	215	110	105	8,2
110	753 001 014	42,00	4	0,890	238	130	112	10
125	753 001 015	65,00	2	1,290	262	135	127	11,4
160	753 001 017	99,00	2	2,460	315	155	166	14,6
200	753 001 019	132,00	-	4,480	378	170	208	18,2
225	753 001 020	170,00	2	5,850	408	178	230	20,5
250	753 001 021	255,00	1	9,230	440	195	255	22,7
280	753 001 022	330,00	-	17,410	490	175	285	25,4
315	753 001 023	452,00	-	23,950	545	205	317	28,6
355	753 001 024	730,00	1	53,300	900	300	533	32,2
400	753 001 025	900,00	1	71,900	980	300	600	36,3
450	753 001 026	1.200,00	1	97,300	1070	300	675	40,9
500	753 001 027	1.900,00	1	134,000	1200	350	750	45,4

## 53 15 10

## Gomito a 45°, codolo lungo

PE 100 SDR 11  
ISO S5 (Gas) PN 16 (H<sub>2</sub>O)

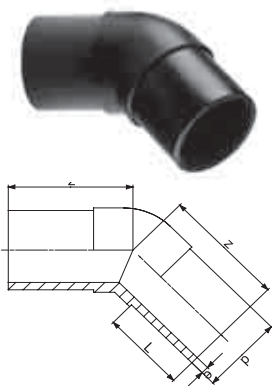


d	Codice	Euro	GP	kg	z	L	e
32	753 151 008	3,20	25	0,051	80	54	3
40	753 151 009	4,03	20	0,081	85	57	3,7
50	753 151 010	5,26	22	0,137	90	63	4,6
63	753 151 011	9,20	12	0,300	95	65	5,8
75	753 151 012	12,26	12	0,346	105	72	6,8
90	753 151 013	15,76	6	0,558	120	81	8,2
110	753 151 014	30,00	12	0,931	130	86	10
125	753 151 015	36,00	6	1,286	140	92	11,4
140	753 151 016	45,00	2	1,425	135	100	12,7
160	753 151 017	54,00	6	2,461	160	102	14,6
180	753 151 018	59,00	5	3,283	170	107	16,4
200	753 151 019	95,00	3	4,371	185	117	18,2
225	753 151 020	114,00	2	5,930	200	122	20,5
250	753 151 021	238,00	1	6,783	217	155	22,7
280	753 150 922	357,00	2	9,300	238	168,5	25,4
315	753 150 923	446,00	1	12,300	256	177	28,6

## 53 15 08

### Gomito a 45°, codolo lungo

PE 100 SDR 17  
ISO S8 (Gas) PN 10 (H<sub>2</sub>O)



d	Codice	Euro	GP	kg	z	L	e
90	753 150 813	15,33	6	0,430	120	81	5,4
110	753 150 814	30,00	12	0,900	132	86	6,6
125	753 150 815	35,00	6	1,250	140	92	7,4
140	753 150 816	43,00	2	0,902	135	100	8,3
160	753 150 817	54,00	6	2,390	162	102	9,5
180	753 150 818	58,00	5	3,060	173	107	10,7
200	753 150 819	86,00	3	4,100	185	115	11,9
225	753 150 820	109,00	2	5,610	205	122	13,4
250	753 150 821	231,00	1	4,694	217	155	14,2
280	753 150 822	322,00	2	6,200	232	162	15,9
315	753 150 823	401,00	1	8,350	251	173	17,9

## 53 12 09

### Gomito a 30°, codolo lungo

PE 100 SDR 11  
ISO S5 (Gas) PN 16 (H<sub>2</sub>O)



d	Codice	Euro	GP	kg	z	L	e
90	753 120 913	49,00	10	0,540	208,5	193,5	8,2
110	753 120 914	59,00	2	1,500	216,5	197,5	10,0
160	753 120 917	129,00	2	3,000	281,5	202,5	14,6

## 53 12 08

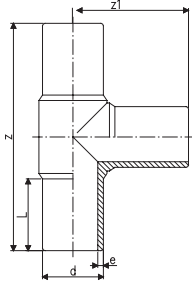
### Gomito a 30°, codolo lungo

PE 100 SDR 17  
ISO S8 (Gas) PN 10 (H<sub>2</sub>O)



d	Codice	Euro	GP	kg	z	L	e
90	753 120 813	42,00	2	0,430	208,5	76	5,4
110	753 120 814	51,00	5	1,500	216,5	197,5	6,6
160	753 120 817	110,00	2	3,000	231,5	205,5	9,5

## 53 20 10

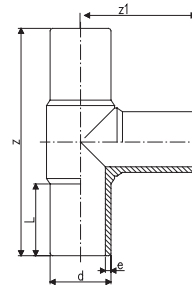


## Tee a 90° uguale, codolo lungo

PE 100 SDR 11  
ISO S5 (Gas) PN 16 (H<sub>2</sub>O)

d	Codice	Euro	GP	kg	z	z1	L	e
20	753 201 006	3,11	10	0,042	150	75	52	3
25	753 201 007	3,42	25	0,054	160	80	52	3
32	753 201 008	3,94	10	0,077	170	85	54	3
40	753 201 009	5,26	20	0,127	190	95	57	3,7
50	753 201 010	7,00	20	0,217	210	105	63	4,6
63	753 201 011	9,20	14	0,375	230	115	65	5,8
75	753 201 012	15,76	16	0,616	264	132	72	6,8
90	753 201 013	21,60	7	0,984	300	150	81	8,2
110	753 201 014	32,00	5	1,660	330	165	86	10
125	753 201 015	43,00	4	2,215	366	183	92	11,4
140	753 201 016	69,00	2	2,931	380	190	98	12,7
160	753 201 017	84,00	4	4,320	420	210	102	14,6
180	753 201 018	105,00	3	5,812	460	230	107	16,4
200	753 201 019	166,00	2	7,760	500	250	117	18,2
225	753 201 020	201,00	1	10,485	540	270	122	20,5
250	753 201 001	390,00	1	14,605	622	310	148	22,7
280	753 200 902	510,00	1	22,760	694	347	160	25,4
315	753 200 903	750,00	1	29,920	752	375	170	28,6
355	753 200 904	1.390,00	1	35,350	820	410	165	32,2
400	753 200 905	1.990,00	1	42,420	915	460	195	36,3

## 53 20 08



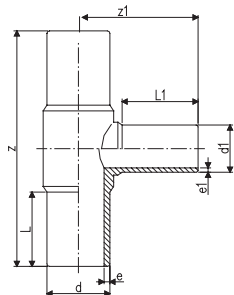
## Tee a 90° uguale, codolo lungo

PE 100 SDR 17  
ISO S8 (Gas) PN 10 (H<sub>2</sub>O)

d	Codice	Euro	GP	kg	z	z1	L	e
90	753 200 813	22,00	7	0,780	300	150	80	5,4
110	753 200 814	31,00	5	1,440	330	165	86	6,6
125	753 200 815	42,00	4	1,646	370	185	92	7,4
140	753 200 816	66,00	2	2,130	380	190	98	8,3
160	753 200 817	81,00	4	3,970	428	214	104	9,5
180	753 200 818	100,00	3	5,450	460	230	107	10,7
200	753 200 819	158,00	2	5,910	500	250	115	11,9
225	753 200 820	187,00	1	10,120	540	270	122	13,4
250	753 200 821	314,00	1	10,843	624	314	148	14,2
280	753 200 802	460,00	1	15,231	694	347	160	15,9
315	753 200 803	558,00	1	20,623	760	380	170	17,9
355	753 200 804	1.090,00	1	25,850	820	410	165	21,1
400	753 200 805	1.490,00	1	35,020	915	460	195	23,7

53 20 10

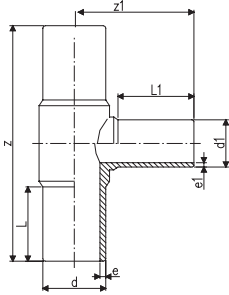
## Tee a 90° ridotto, codolo lungo

PE 100 SDR 11  
ISO S5 (GAS) PN 16 (H<sub>2</sub>O)

d-d1	Codice	Euro	GP	kg	z	z1	L	L1	e	e1
63x 50	<b>753 201 044</b>	<b>21,00</b>	10	0,300	215	103	63	56	5,8	4,6
75x 32	<b>753 201 045</b>	<b>27,00</b>	10	0,490	256	108	70	46	6,8	3,0
75x 50	<b>753 201 046</b>	<b>27,00</b>	10	0,530	255	108	70	56	6,8	4,6
75x 63	<b>753 201 047</b>	<b>27,00</b>	10	0,560	255	117	70	63	6,8	5,8
90x 50	<b>753 201 027</b>	<b>35,00</b>	-	0,820	272	117	79	58	8,2	4,6
90x 63	<b>753 201 029</b>	<b>38,00</b>	3	0,775	269	136	79	64	8,2	5,8
90x 75	<b>753 201 030</b>	<b>38,00</b>	3	0,793	272	138	73	70	8,2	6,8
110x 63	<b>753 201 028</b>	<b>51,00</b>	2	1,267	309	156	84	65	10,0	5,8
110x 75	<b>753 201 031</b>	<b>56,00</b>	2	1,244	309	151	82	70	10,0	6,8
110x 90	<b>753 201 032</b>	<b>65,00</b>	2	1,275	310	152	82	79	10,0	8,2
125x 90	<b>753 201 048</b>	<b>71,00</b>	3	1,722	335	170	110	91	11,4	8,2
125x110	<b>753 201 033</b>	<b>71,00</b>	3	1,860	340,5	169,5	89,5	83	11,4	10
160x 63	<b>753 201 034</b>	<b>147,00</b>	2	2,680	340	175,5	98	65	14,6	5,8
160x 75	<b>753 201 035</b>	<b>147,00</b>	2	2,726	340	179,5	98	74	14,6	6,8
160x 90	<b>753 201 036</b>	<b>147,00</b>	2	2,775	340	179,5	98	79	14,6	8,2
160x110	<b>753 201 037</b>	<b>151,00</b>	2	3,300	390,5	201,5	98	83	14,6	10,0
180x 90	<b>753 201 049</b>	<b>195,00</b>	1	4,100	420	202	136	98	16,4	8,2
180x110	<b>753 201 050</b>	<b>195,00</b>	2	4,379	430	205	131	100	16,4	10,0
180x160	<b>753 201 038</b>	<b>195,00</b>	1	4,379	411	204,5	101,5	93,5	16,4	14,6
200x 63	<b>753 201 073</b>	<b>290,00</b>	-	-	503	196	120	65	18,2	5,8
200x 90	<b>753 201 074</b>	<b>295,00</b>	-	-	503	215	120	81	18,2	8,2
200x110	<b>753 201 075</b>	<b>295,00</b>	-	-	503	218	120	84	18,2	10,0
200x160	<b>753 201 076</b>	<b>299,00</b>	-	-	503	236	120	101	18,2	14,6
225x 75	<b>753 201 039</b>	<b>305,00</b>	3	6,500	441	226,5	118,5	75	20,5	6,8
225x 90	<b>753 201 040</b>	<b>320,00</b>	1	6,633	441	224,5	118,5	79	20,5	8,2
225x110	<b>753 201 041</b>	<b>330,00</b>	1	6,600	441	236,5	117,5	83	20,5	10,0
225x160	<b>753 201 042</b>	<b>330,00</b>	1	8,095	488	246,5	120	106	20,5	14,6
225x180	<b>753 201 043</b>	<b>330,00</b>	1	9,375	543	276,5	131,5	131,5	20,5	16,4
315x110	<b>753 201 051</b>	<b>515,00</b>	1	15,300	555	290	170	100	28,6	10,0
315x160	<b>753 201 052</b>	<b>515,00</b>	1	17,300	585	310	170	120	28,6	14,6
315x225	<b>753 201 053</b>	<b>550,00</b>	3	17,300	650	335	170	145	28,6	20,5
315x250	<b>753 201 054</b>	<b>550,00</b>	3	17,300	680	340	170	150	28,6	22,7



## 53 20 08

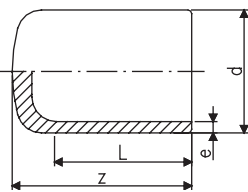


## Tee a 90° ridotto, codolo lungo

PE 100 SDR 17  
ISO S8 (GAS) PN 10 (H<sub>2</sub>O)

d-d1	Codice	Euro	GP	kg	z	z1	L	L1	e	e1
90x 50	753 200 827	29,00	-	0,630	272	117	79	58	5,4	3,0
90x 63	753 200 829	30,00	3	0,560	269	135	79	63	5,4	3,8
90x 75	753 200 830	30,00	6	0,593	274	137	74	70	5,4	4,5
110x 63	753 200 828	45,00	2	0,900	310	156	83	64	6,6	3,8
110x 75	753 200 831	52,00	2	0,882	310	155	82	70	6,6	4,5
110x 90	753 200 832	57,00	2	0,941	310	157	82	79	6,6	5,4
125x110	753 200 833	61,00	1	1,282	334,5	169,5	87,5	82	7,4	6,6
160x 63	753 200 834	124,00	2	1,950	340	174,5	98	64	9,5	3,8
160x 75	753 200 835	129,00	2	1,960	340	181,5	98	75	9,5	4,5
160x 90	753 200 836	129,00	2	1,972	340	180	98	81	9,5	5,4
160x110	753 200 837	131,00	2	2,414	392,5	191	98	83	9,5	6,6
180x 90	753 200 844	179,00	1	3,218	394	200	134	97	10,7	5,4
180x160	753 200 838	179,00	1	3,218	412	206,5	101,5	91,5	10,7	9,5
200x 63	753 201 873	250,00	-	-	503	196	120	65	11,9	3,8
200x 90	753 201 874	253,00	-	-	503	215	120	81	11,9	5,4
200x110	753 201 875	250,00	-	-	503	218	120	84	11,9	6,6
200x160	753 201 876	252,00	-	-	503	236	120	101	11,9	9,5
225x 75	753 200 839	292,00	1	4,600	445	227	120	80	13,4	4,5
225x 90	753 200 840	292,00	1	4,732	445	227	120	80	13,4	5,4
225x110	753 200 841	294,00	1	4,700	445	227	119	86	13,4	6,6
225x160	753 200 842	294,00	1	5,922	488	244	119	98	13,4	9,5
225x180	753 200 843	295,00	1	7,211	553	283,5	131,5	134,5	13,4	10,7
315x110	753 200 851	491,00	1	10,800	555	290	170	100	18,7	6,6
315x160	753 200 852	491,00	1	12,200	585	310	170	120	18,7	9,5
315x225	753 200 853	513,00	1	14,500	650	335	170	145	18,7	13,4
315x250	753 200 854	513,00	1	15,500	680	340	170	150	18,7	14,8

## 53 96 10



## Tappo, codolo lungo

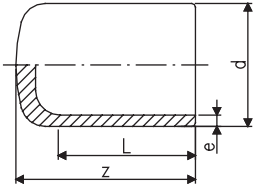
PE 100 SDR 11  
ISO S5 (Gas) PN 16 (H<sub>2</sub>O)

d	Codice	Euro	GP	kg	z	L	e
20	753 961 006	2,71	50	0,009	52	52	3
25	753 961 007	3,20	50	0,013	52	52	3
32	753 961 008	3,64	50	0,017	54	54	3
40	753 961 009	4,51	50	0,031	57	57	3,7
50	753 961 010	5,26	30	0,050	63	63	4,6
63	753 961 011	7,45	24	0,085	65	65	5,8
75	753 961 012	11,39	40	0,145	79	72	6,8
90	753 961 013	15,33	18	0,240	90	81	8,2
110	753 961 014	22,00	12	0,387	98	86	10
125	753 961 015	24,00	12	0,546	105	92	11,4
140	753 961 016	29,00	4	0,835	144	106	12,7
160	753 961 017	34,00	8	1,026	120	102	14,6
180	753 961 018	44,00	10	1,369	128	107	16,4
200	753 961 019	55,00	5	1,839	138	115	18,2
225	753 961 020	66,00	5	2,500	148	122	20,5
250	753 961 021	123,00	2	3,927	230	152	22,7
280	753 960 922	175,00	1	5,344	257	162	25,4
315	753 960 923	236,00	2	7,176	262	167	28,6
355	753 960 924	456,00	1	9,780	292	-	32,2
400	753 960 925	806,00	1	13,370	310	-	36,3

53 96 08

**Tappo, codolo lungo**

**PE 100 SDR 17**  
**ISO S8 (Gas) PN 10 (H<sub>2</sub>O)**

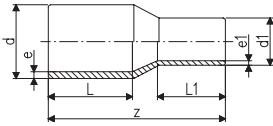


d	Codice	Euro	GP	kg	z	L	e
90	<b>753 960 813</b>	<b>14,89</b>	18	0,220	90	81	5,2
110	<b>753 960 814</b>	<b>21,00</b>	12	0,350	98	86	6,3
125	<b>753 960 815</b>	<b>23,00</b>	12	0,520	105	92	7,1
140	<b>753 960 816</b>	<b>28,00</b>	4	0,522	144	106	8,3
160	<b>753 960 817</b>	<b>34,00</b>	8	0,990	120	102	9,1
180	<b>753 960 818</b>	<b>43,00</b>	10	1,360	128	107	10,3
200	<b>753 960 819</b>	<b>54,00</b>	5	1,880	138	115	11,4
225	<b>753 960 820</b>	<b>64,00</b>	5	2,500	148	122	12,8
250	<b>753 960 821</b>	<b>114,00</b>	2	2,547	230	152	14,2
280	<b>753 960 822</b>	<b>159,00</b>	1	3,523	257	162	15,9
315	<b>753 960 823</b>	<b>212,00</b>	2	4,758	262	167	17,9
355	<b>753 960 824</b>	<b>456,00</b>	1	6,510	292	-	21,1
400	<b>753 960 825</b>	<b>806,00</b>	1	9,330	310	-	23,7

53 90 10

Riduzione concentrica, codolo lungo

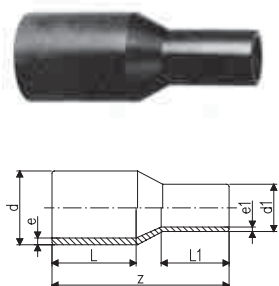
PE 100 SDR 11  
ISO S5 (Gas) PN 16 (H<sub>2</sub>O)



d-d1	Codice	Euro	GP	kg	z	L	L1	e	e1
25x 20	<b>753 901 038</b>	<b>3,42</b>	40	0,022	120	54	52	3	3
32x 20	<b>753 901 042</b>	<b>3,64</b>	50	0,028	120	54	52	3	3
32x 25	<b>753 901 041</b>	<b>3,64</b>	45	0,025	130	57	52	3,7	3
40x 20	<b>753 901 048</b>	<b>3,77</b>	10	0,038	130	57	52	3,7	3
40x 25	<b>753 901 047</b>	<b>3,77</b>	50	0,043	130	57	52	3,7	3
40x 32	<b>753 901 046</b>	<b>3,77</b>	40	0,048	130	57	53	3,7	3
50x 20	<b>753 901 055</b>	<b>4,11</b>	20	0,050	150	63	52	4,6	3
50x 25	<b>753 901 054</b>	<b>4,11</b>	45	0,065	140	63	52	4,6	3
50x 32	<b>753 901 053</b>	<b>4,11</b>	40	0,067	140	63	53	4,6	3
50x 40	<b>753 901 052</b>	<b>4,11</b>	25	0,079	140	63	57	4,6	3,7
63x 32	<b>753 901 060</b>	<b>6,13</b>	28	0,110	150	65	53	5,8	3
63x 40	<b>753 901 059</b>	<b>6,13</b>	28	0,119	150	65	57	5,8	3,7
63x 50	<b>753 901 058</b>	<b>6,13</b>	24	0,132	150	65	63	5,8	4,6
75x 40	<b>753 901 063</b>	<b>7,89</b>	18	0,180	170	72	57	6,8	3,7
75x 50	<b>753 901 064</b>	<b>7,89</b>	18	0,190	170	72	63	6,8	4,6
75x 63	<b>753 901 065</b>	<b>7,89</b>	15	0,222	170	72	65	6,8	5,8
90x 50	<b>753 901 072</b>	<b>11,39</b>	15	0,291	190	81	63	8,2	4,6
90x 63	<b>753 901 071</b>	<b>11,39</b>	20	0,317	190	81	65	8,2	5,8
90x 75	<b>753 901 070</b>	<b>11,39</b>	17	0,361	190	81	70	8,2	6,8
110x 63	<b>753 901 078</b>	<b>14,45</b>	10	0,480	205	86	65	10	5,8
110x 75	<b>753 901 077</b>	<b>14,45</b>	10	0,497	205	86	70	10	6,8
110x 90	<b>753 901 076</b>	<b>14,45</b>	9	0,557	205	86	81	10	8,2
125x 63	<b>753 901 083</b>	<b>18,00</b>	6	0,579	187	87	61	11,4	5,8
125x 75	<b>753 901 082</b>	<b>18,00</b>	8	0,650	215	92	72	11,4	6,8
125x 90	<b>753 901 081</b>	<b>18,00</b>	8	0,700	215	92	81	11,4	8,2
125x110	<b>753 901 080</b>	<b>18,00</b>	8	0,810	215	92	86	11,4	10
140x 75	<b>753 901 086</b>	<b>23,00</b>	-	0,560	225	110	70	12,7	6,8
140x 90	<b>753 901 087</b>	<b>23,00</b>	-	0,690	225	110	78	12,7	8,2
140x110	<b>753 901 084</b>	<b>28,00</b>	-	0,820	230	110	88	12,7	10
140x125	<b>753 901 085</b>	<b>28,00</b>	1	0,988	211	96,5	90	12,7	11,4
160x 90	<b>753 901 088</b>	<b>32,00</b>	1	1,060	217	102	74	14,6	8,2
160x110	<b>753 901 090</b>	<b>32,00</b>	8	1,280	245	102	86	14,6	10
160x125	<b>753 901 089</b>	<b>32,00</b>	8	1,380	245	102	92	14,6	11,4
160x140	<b>753 901 032</b>	<b>32,00</b>	2	1,350	229	101,5	96,5	14,6	12,7
180x 90	<b>753 901 073</b>	<b>34,00</b>	-	1,530	237	105	79	16,4	8,2
180x110	<b>753 901 074</b>	<b>34,00</b>	-	1,720	245	105	82	16,4	10,0
180x125	<b>753 901 091</b>	<b>39,00</b>	4	1,710	255	107	92	16,4	11,4
180x140	<b>753 901 075</b>	<b>42,00</b>	-	1,980	270	120	110	16,4	12,7
180x160	<b>753 901 033</b>	<b>42,00</b>	4	2,100	255	107	102	16,4	14,6
200x140	<b>753 901 066</b>	<b>49,00</b>	-	2,310	270	120	110	18,2	12,7
200x160	<b>753 901 092</b>	<b>49,00</b>	4	2,980	265	117	102	18,2	14,6
200x180	<b>753 901 093</b>	<b>49,00</b>	-	2,640	275	120	110	18,2	16,4
225x140	<b>753 901 067</b>	<b>82,00</b>	-	2,900	285	130	110	20,5	12,7
225x160	<b>753 901 096</b>	<b>82,00</b>	4	2,980	280	112	102	20,5	14,6
225x180	<b>753 901 095</b>	<b>82,00</b>	4	2,580	290	128	120	20,5	16,4
225x200	<b>753 901 094</b>	<b>82,00</b>	-	3,750	280	122	117	20,5	18,2
250x160	<b>753 901 000</b>	<b>173,00</b>	1	2,385	314	155	113	22,7	14,6
250x180	<b>753 901 068</b>	<b>173,00</b>	-	4,050	295	130	105	22,7	16,4
250x200	<b>753 901 001</b>	<b>173,00</b>	1	2,385	314	155	125	22,7	18,2
250x225	<b>753 901 002</b>	<b>173,00</b>	1	2,385	315	153	133	22,7	20,5
280x200	<b>753 901 098</b>	<b>218,00</b>	-	6,850	333	140	112	25,4	18,2
280x225	<b>753 901 099</b>	<b>218,00</b>	-	6,090	335	140	120	25,4	20,5
280x250	<b>753 901 003</b>	<b>198,00</b>	2	2,385	355	165	155	25,4	22,7
315-200	<b>753 901 004</b>	<b>283,00</b>	2	2,385	380	180	134	28,6	18,2
315x225	<b>753 901 097</b>	<b>283,00</b>	2	7,790	375	168	125	28,6	20,5
315x250	<b>753 901 005</b>	<b>283,00</b>	2	2,385	375	174	155	28,6	22,7
355x280	<b>753 901 012</b>	<b>286,00</b>	1	8,800	365	150	139	28,6	25,4
355x250	<b>753 901 013</b>	<b>2.023,00</b>	1	9,100	390	165	130	32,2	22,7
355x280	<b>753 901 014</b>	<b>1.889,00</b>	3	9,500	390	165	139	32,2	25,4
355x315	<b>753 901 015</b>	<b>1.257,00</b>	3	9,900	390	165	150	32,2	28,6
400x280	<b>753 901 016</b>	<b>1.949,00</b>	-	10,420	415	180	139	36,3	25,4
400x315	<b>753 901 017</b>	<b>1.784,00</b>	-	11,130	415	180	150	36,3	28,6
400x355	<b>753 901 018</b>	<b>1.050,00</b>	-	11,600	420	180	165	36,3	32,2

## Riduzione concentrica, codolo lungo

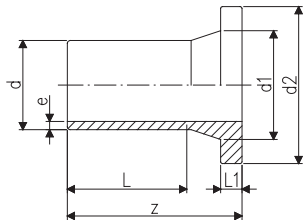
PE 100 SDR 17  
ISO S8 (Gas) PN 10 (H<sub>2</sub>O)



d-d <sub>1</sub>	Codice	Euro	GP	kg	z	L	L1	e	e1
▲ 90x 63	<b>753 900 871</b>	<b>10,95</b>	12	0,216	159	71	63	5,4	3,8
90x 75	<b>753 900 870</b>	<b>10,95</b>	12	0,202	163	74	65	5,4	4,5
▲ 110x 63	<b>753 900 878</b>	<b>14,02</b>	8	0,326	179	83	58	6,6	5,8
110x 90	<b>753 900 876</b>	<b>14,02</b>	8	0,409	205	85	80	6,6	5,4
125x 90	<b>753 900 881</b>	<b>17,60</b>	8	0,700	215	90	80	7,4	5,4
125x110	<b>753 900 880</b>	<b>17,60</b>	8	0,810	215	90	85	7,4	6,6
140x 75	<b>753 900 886</b>	<b>27,00</b>	-	-	225	110	70	8,3	4,5
140x 90	<b>753 900 887</b>	<b>27,00</b>	-	-	225	110	78	8,3	5,4
140x110	<b>753 900 884</b>	<b>27,00</b>	-	-	230	110	88	8,3	6,6
140x125	<b>753 900 885</b>	<b>27,00</b>	1	0,712	213,5	98,5	91,5	8,3	7,4
160x 90	<b>753 900 888</b>	<b>33,00</b>	1	0,752	222,5	104,5	79	9,5	5,4
160x110	<b>753 900 890</b>	<b>33,00</b>	8	0,820	245	100	85	9,5	6,6
160x125	<b>753 900 889</b>	<b>33,00</b>	8	0,856	245	100	90	9,5	7,4
160x140	<b>753 900 831</b>	<b>33,00</b>	1	1,000	231	99,5	95,5	9,5	8,3
180x 90	<b>753 900 873</b>	<b>34,00</b>	-	1,010	237	105	79	10,7	5,4
180x110	<b>753 900 874</b>	<b>34,00</b>	-	-	245	101,5	82	10,7	6,6
180x125	<b>753 900 891</b>	<b>34,00</b>	4	1,710	255	105	90	10,4	7,4
180x140	<b>753 900 875</b>	<b>42,00</b>	-	-	270	120	110	10,7	8,3
180x160	<b>753 900 832</b>	<b>42,00</b>	1	1,400	255	105	100	10,7	9,5
200x140	<b>753 900 866</b>	<b>49,00</b>	-	-	270	120	110	11,9	8,3
200x160	<b>753 900 892</b>	<b>49,00</b>	4	1,920	265	115	100	11,9	9,5
200x180	<b>753 900 893</b>	<b>49,00</b>	-	-	275	120	110	11,9	10,7
225x140	<b>753 900 867</b>	<b>82,00</b>	-	1,450	285	130	110	13,4	8,3
225x160	<b>753 900 896</b>	<b>82,00</b>	4	2,980	280	120	100	13,4	9,5
225x180	<b>753 900 895</b>	<b>82,00</b>	4	3,160	290	128	120	13,4	10,7
225x200	<b>753 900 894</b>	<b>82,00</b>	-	3,750	280	120	115	13,4	11,9
250x160	<b>753 900 800</b>	<b>173,00</b>	1	2,385	253	112	99,5	11,9	9,5
250x180	<b>753 900 868</b>	<b>173,00</b>	-	3,100	295	130	105	14,8	10,7
250x200	<b>753 900 801</b>	<b>173,00</b>	1	2,385	317	154	125	14,8	11,9
250x225	<b>753 900 802</b>	<b>173,00</b>	1	2,385	312	152	133	14,8	13,4
280x200	<b>753 900 898</b>	<b>218,00</b>	-	3,800	333	140	112	15,5	11,9
280x225	<b>753 900 899</b>	<b>218,00</b>	-	4,100	335	140	120	15,5	13,4
280x250	<b>753 900 803</b>	<b>177,00</b>	2	2,385	355	162	157,5	16,6	14,8
315x200	<b>753 900 804</b>	<b>180,00</b>	2	2,385	380	180	134	18,7	11,9
315x225	<b>753 900 807</b>	<b>180,00</b>	2	7,790	380	170	135	18,7	13,4
315x250	<b>753 900 805</b>	<b>180,00</b>	2	2,385	376	168	153	18,7	14,8
315x280	<b>753 900 806</b>	<b>286,00</b>	-	5,940	365	150	140	18,7	16,6
355x250	<b>753 900 808</b>	<b>1.949,00</b>	-	5,270	390	165	130	21,1	14,8
355x280	<b>753 900 809</b>	<b>1.784,00</b>	-	5,830	390	165	140	21,1	16,6
355x315	<b>753 900 810</b>	<b>1.050,00</b>	-	7,240	390	165	150	21,1	18,7
400x280	<b>753 900 811</b>	<b>2.109,00</b>	-	7,930	415	180	140	23,7	16,6
400x315	<b>753 900 812</b>	<b>1.978,00</b>	-	8,480	415	180	150	23,7	18,7
400x355	<b>753 900 813</b>	<b>1.351,00</b>	-	9,620	420	180	165	23,7	21,1

▲ = Riduzioni con spessori SDR 11 ISO S5 (GAS) PN 16 (H<sub>2</sub>O) sul lato d 63 mm.

## 53 80 10



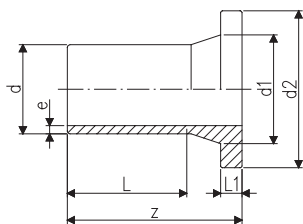
## Cartella, codolo lungo

Guarnizione: piana  
 Superficie di tenuta: zigrinata  
 Flangia: vedi pag. 44-45  
 Controflangia: zigrinata o piana

**PE 100 SDR 11**  
**ISO S5 (Gas) PN 16 (H<sub>2</sub>O)**

d	Codice	Euro	GP	kg	d1	d2	z	L	L1	e
20	<b>753 801 006</b>	<b>2,71</b>	50	0,060	27	45	89	64	7	3
25	<b>753 801 007</b>	<b>2,98</b>	-	0,060	33	58	86	65	9	3
32	<b>753 801 008</b>	<b>3,64</b>	10	0,060	42	68	80	54	10	3
40	<b>753 801 009</b>	<b>4,11</b>	10	0,085	51	78	85	57	11	3,7
50	<b>753 801 010</b>	<b>5,26</b>	10	0,126	61	88	92	63	12	4,6
63	<b>753 801 011</b>	<b>6,57</b>	10	0,195	75	102	100	69	14	5,8
75	<b>753 801 012</b>	<b>7,89</b>	10	0,305	89	122	120	87	16	6,8
90	<b>753 801 013</b>	<b>10,51</b>	10	0,471	106	138	140	101	17	8,2
110	<b>753 801 014</b>	<b>12,70</b>	10	0,850	126	158	160	120	18	10
125	<b>753 801 015</b>	<b>16,00</b>	4	0,922	132	158	170	123	25	11,4
140	<b>753 801 016</b>	<b>20,00</b>	4	1,319	155	188	191	130	25	12,7
160	<b>753 801 017</b>	<b>22,00</b>	6	1,675	176	212	180	133	25	14,6
180	<b>753 801 018</b>	<b>38,00</b>	4	1,987	180	212	190	160	30	16,4
200	<b>753 801 019</b>	<b>43,00</b>	4	3,420	234	268	200	132	32	18,2
225	<b>753 801 020</b>	<b>45,00</b>	4	1,987	235	268	200	138	32	20,5
250	<b>753 801 001</b>	<b>82,00</b>	2	5,817	285	320	275	202	35	22,7
280	<b>753 800 902</b>	<b>117,00</b>	2	8,493	291	320	377	302	35	25,4
315	<b>753 800 903</b>	<b>150,00</b>	1	11,211	335	370	382	302	35	28,6
355	<b>753 800 904</b>	<b>334,00</b>	1	10,400	370	430	255	165	40	32,2
400	<b>753 800 905</b>	<b>589,00</b>	1	14,600	423	480	285	180	45	36,3

## 53 80 08



## Cartella, codolo lungo

Guarnizione: piana  
 Superficie di tenuta: zigrinata  
 Flangia: vedi pag. 44-45  
 Controflangia: zigrinata o piana

**PE 100 SDR 17**  
**ISO S8 (Gas) PN 10 (H<sub>2</sub>O)**

d	Codice	Euro	GP	kg	d1	d2	z	L	L1	e
90	<b>753 800 813</b>	<b>9,63</b>	20	0,376	106	138	140	101	17	5,4
110	<b>753 800 814</b>	<b>12,26</b>	10	0,850	126	158	160	120	18	6,6
125	<b>753 800 815</b>	<b>15,33</b>	4	0,646	132	158	170	123	25	7,4
140	<b>753 800 816</b>	<b>19,00</b>	4	0,967	155	188	180	130	18	8,0
160	<b>753 800 817</b>	<b>22,00</b>	4	1,176	176	212	180	133	25	9,5
180	<b>753 800 818</b>	<b>36,00</b>	4	1,444	180	212	190	160	30	10,7
200	<b>753 800 819</b>	<b>41,00</b>	4	3,420	234	268	200	133	32	11,9
225	<b>753 800 820</b>	<b>43,00</b>	4	2,950	235	268	200	138	32	13,4
250	<b>753 800 821</b>	<b>74,00</b>	2	4,071	285	320	274	197	25	14,2
280	<b>753 800 802</b>	<b>106,00</b>	1	5,610	291	320	377	300	25	15,9
315	<b>753 800 803</b>	<b>140,00</b>	1	7,587	335	370	382	317	25	17,9
355	<b>753 800 804</b>	<b>334,00</b>	1	7,300	373	420	260	165	30	21,1
400	<b>753 800 805</b>	<b>547,00</b>	1	10,300	427	482	285	180	33	23,7

# 75 079 280

## Cartella flangiata DRAW-LOCK

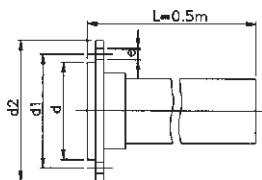


Flangia in ghisa sferoidale DIN 1692

Sistema collegamento PE/Flangia in cartella antisfilamento draw-lock, secondo UNI 9736

**PE 100 SDR 11**

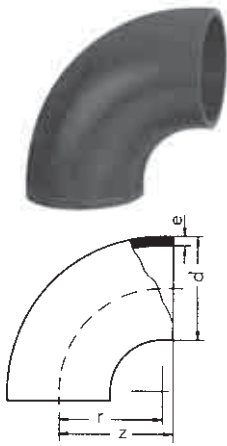
**ISO S5 (Gas) PN 16 (H<sub>2</sub>O)**



d-DN	Codice	Euro	GP	kg	d	d <sub>1</sub>	d <sub>2</sub>	e	
90x 80	<b>775 079 288M</b>	<b>99,00</b>	-	4,200	138	160	200	8xM16	
110x100	<b>775 079 292M</b>	<b>122,00</b>	-	6,800	158	180	220	8xM16	
125x100	<b>775 079 296M</b>	<b>137,00</b>	-	6,700	158	180	220	8xM16	
125x140	<b>775 079 298M</b>	<b>172,00</b>	-		172	210	250	8xM16	
160x150	<b>775 079 300M</b>	<b>202,00</b>	-	13,000	212	240	285	8xM20	
180x150	<b>775 079 304M</b>	<b>221,00</b>	-	14,100	212	240	285	8xM20	
200x200	<b>775 079 308M</b>	<b>278,00</b>	-	19,200	268	295	340	8xM20	
225x200	<b>775 079 316M</b>	<b>294,00</b>	-		285	295	340	8xM20	

# Raccordi per saldatura di testa, in PE 100 grandi diametri

53 02 10

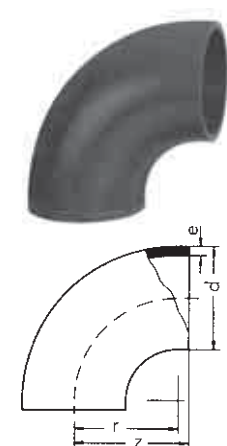


**Curva 90°, codolo corto**

PE 100 SDR 11  
ISO S 5 (Gas) PN 16 (H<sub>2</sub>O)

d	Codice	Euro	GP	kg	e	z	r
250	753 021 021	250,00	1	6,270	22,7	285	255
280	753 021 022	325,00	1	8,580	25,4	290	260
315	753 021 023	447,00	1	9,830	28,6	340	300
355	753 021 024	655,00	1	17,200	32,3	335	300
400	753 021 025	884,00	1	23,000	36,3	349	300
450	753 021 026	1.362,00	1	38,300	40,9	450	400
500	753 021 027	1.757,00	1	47,300	45,4	450	400

53 02 08

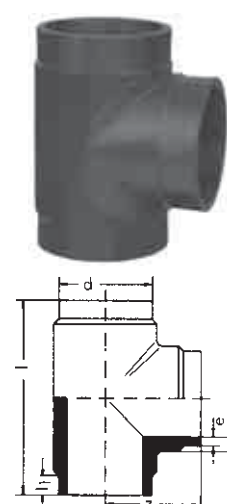


**Curva 90°, codolo corto**

PE 100 SDR 17  
ISO S 8 (Gas) PN 10 (H<sub>2</sub>O)

d	Codice	Euro	GP	kg	e	z	r
250	753 020 821	170,00	1	3,940	14,2	285	240
280	753 020 822	220,00	1	5,660	15,9	290	280
315	753 020 823	305,00	1	6,680	17,9	335	300
355	753 020 824	514,00	1	11,300	20,1	340	300
400	753 020 825	715,00	1	15,700	22,7	345	300
450	753 020 826	1.014,00	1	24,900	25,5	450	400
500	753 020 827	1.279,00	1	30,600	28,3	450	400

53 22 10



**Tee 90° uguale, codolo corto**

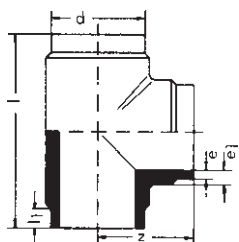
PE 100 SDR 11  
ISO S 5 (Gas) PN 16 (H<sub>2</sub>O)

d	Codice	Euro	GP	kg	e	z	L	L1
250	753 221 021	338,00	1	9,860	22,7	232	465	70
280	753 221 022	456,00	1	13,750	25,4	270	540	82
315	753 221 023	649,00	1	18,300	28,6	268	530	75
355	753 221 024	807,00	1	30,500	32,2	352	665	97
400	753 221 025	1.203,00	1	39,000	36,3	337	682	100
450	753 221 026	1.725,00	1	45,000	40,9	450	900	130
500	753 221 027	2.205,00	1	75,500	45,4	450	900	130

53 22 08

**Tee 90° uguale, codolo corto**

PE 100 SDR 17  
ISO S 8 (Gas) PN 10 (H<sub>2</sub>O)

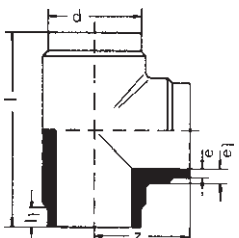


d	Codice	Euro	GP	kg	e	z	L	L1
250	<b>753 220 821</b>	<b>283,00</b>	1	6,900	14,8	232	465	70
280	<b>753 220 822</b>	<b>320,00</b>	1	10,100	16,6	268	536	80
315	<b>753 220 823</b>	<b>426,00</b>	1	14,000	18,7	263	530	75
355	<b>753 220 824</b>	<b>640,00</b>	1	22,750	21,1	330	658	95
400	<b>753 220 825</b>	<b>930,00</b>	1	30,500	23,7	345	690	104
450	<b>753 220 826</b>	<b>1.335,00</b>	1	45,000	26,7	450	890	130
500	<b>753 220 827</b>	<b>1.718,00</b>	1	52,600	29,7	445	890	130

53 22 10

**T 90° ridotto, codolo corto**

PE 100 SDR 11  
ISO S5 (Gas) PN 16 (H<sub>2</sub>O)

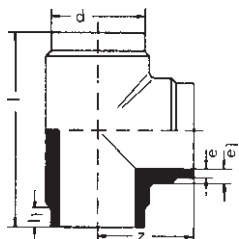


d-d1	Codice	Euro	GP	kg	z	L	L1	e
250-110	<b>753 221 031</b>	<b>338,00</b>	1	9,500	190	435	134	10
250-160	<b>753 221 032</b>	<b>338,00</b>	1	9,700	213	440	115	14,6

53 22 08

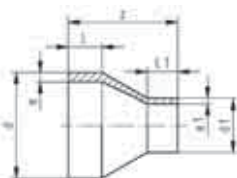
**T 90° ridotto, codolo corto**

PE 100 SDR 17  
ISO S8 (Gas) PN 10 (H<sub>2</sub>O)



d-d1	Codice	Euro	GP	kg	z	L	L1	e
250-160	<b>753 220 832</b>	<b>283,00</b>	1	6,500	213	440	110	9,1



**53 90 00****Riduzioni****PE 100 SDR 11**  
**ISO S5 (Gas) PN 16 (H<sub>2</sub>O)**

d-d1	Codice	Euro	GP	kg	z	L	L1	e	e1
250-160	<b>753 900 000</b>	<b>118,00</b>	1	2,260	170	60	50	22,7	14,6
250-180	<b>753 900 001</b>	<b>109,00</b>	1	2,450	175	60	55	22,7	16,4
250-200	<b>753 900 002</b>	<b>100,00</b>	1	2,650	180	60	60	22,7	18,2
250-225	<b>753 900 003</b>	<b>95,00</b>	1	2,890	180	60	60	22,7	20,5
280-200	<b>753 900 004</b>	<b>131,00</b>	1	3,540	200	70	50	25,4	18,2
280-225	<b>753 900 005</b>	<b>123,00</b>	1	3,660	200	70	55	25,4	20,5
280-250	<b>753 900 006</b>	<b>118,00</b>	1	3,880	200	70	60	25,4	22,7
315-200	<b>753 900 007</b>	<b>168,00</b>	1	4,740	225	80	50	28,6	18,2
315-225	<b>753 900 008</b>	<b>143,00</b>	1	4,980	230	80	55	28,6	20,5
315-250	<b>753 900 009</b>	<b>135,00</b>	1	5,280	225	80	60	28,6	22,7
315-280	<b>753 900 010</b>	<b>127,00</b>	1	5,500	225	80	70	28,6	25,4
355-225	<b>753 900 011</b>	<b>390,00</b>	1	4,700	140	57	40	32,2	20,5
355-250	<b>753 900 012</b>	<b>374,00</b>	1	4,400	130	54	40	32,2	22,7
355-280	<b>753 900 013</b>	<b>347,00</b>	1	4,100	120	53	40	32,2	25,4
355-315	<b>753 900 014</b>	<b>337,00</b>	1	3,700	110	53	40	32,2	28,6
400-225	<b>753 900 015</b>	<b>1.511,00</b>	1	6,800	160	64	40	36,3	20,5
400-250	<b>753 900 016</b>	<b>1.276,00</b>	1	6,500	150	61	40	36,3	22,7
400-280	<b>753 900 017</b>	<b>1.095,00</b>	1	6,200	140	60	40	36,3	25,4
400-315	<b>753 900 018</b>	<b>1.039,00</b>	1	5,300	120	50	40	36,3	28,6
400-355	<b>753 900 019</b>	<b>741,00</b>	1	4,800	110	51	40	36,3	32,2
450-280	<b>753 900 020</b>	<b>1.566,00</b>	1	9,000	160	65	40	40,9	25,4
450-315	<b>753 900 021</b>	<b>1.390,00</b>	1	8,000	140	55	40	40,9	28,6
450-355	<b>753 900 022</b>	<b>1.218,00</b>	1	7,400	130	57	40	40,9	32,2
450-400	<b>753 900 023</b>	<b>997,00</b>	1	6,600	120	60	40	40,9	36,3
500-315	<b>753 900 024</b>	<b>1.911,00</b>	1	12,000	170	71	40	45,4	28,6
500-355	<b>753 900 025</b>	<b>1.829,00</b>	1	10,800	150	62	40	45,4	32,2
500-400	<b>753 900 026</b>	<b>1.527,00</b>	1	10,000	140	65	40	45,4	36,8
500-450	<b>753 900 027</b>	<b>1.384,00</b>	1	8,300	120	60	40	45,4	40,9

## 53 90 28



## Riduzioni

PE 100 SDR 17  
ISO S8 (Gas) PN 10 (H<sub>2</sub>O)

d-d1	Codice	Euro	GP	kg	z	L	L1	e	e1
250-160	<b>753 902 800</b>	<b>115,00</b>	1	1,000	170	60	50	14,8	9,5
250-180	<b>753 902 801</b>	<b>107,00</b>	1	1,690	175	60	55	14,8	10,7
250-200	<b>753 902 802</b>	<b>98,00</b>	1	1,820	180	60	60	14,8	11,9
250-225	<b>753 902 803</b>	<b>93,00</b>	1	2,030	180	60	60	14,8	13,4
280-200	<b>753 902 804</b>	<b>128,00</b>	1	2,440	200	70	50	16,6	14,8
280-225	<b>753 902 805</b>	<b>120,00</b>	1	2,560	200	70	55	16,6	13,4
280-250	<b>753 902 806</b>	<b>115,00</b>	1	2,640	200	70	60	16,6	14,8
315-200	<b>753 902 807</b>	<b>164,00</b>	1	3,360	225	80	50	18,7	11,9
315-225	<b>753 902 808</b>	<b>139,00</b>	1	3,500	230	80	55	18,7	13,4
315-250	<b>753 902 809</b>	<b>132,00</b>	1	3,580	225	80	60	18,7	14,8
315-280	<b>753 902 810</b>	<b>123,00</b>	1	3,650	225	80	70	18,7	16,6
355-225	<b>753 902 811</b>	<b>402,00</b>	1	4,700	140	57	40	21,1	13,4
355-250	<b>753 902 812</b>	<b>365,00</b>	1	4,400	130	54	40	21,1	14,8
355-280	<b>753 902 813</b>	<b>339,00</b>	1	4,100	120	53	40	21,1	16,6
355-315	<b>753 902 814</b>	<b>328,00</b>	1	3,700	110	53	40	21,1	18,7
400-225	<b>753 902 815</b>	<b>1.316,00</b>	1	4,600	160	64	40	23,7	13,9
400-250	<b>753 902 816</b>	<b>1.235,00</b>	1	4,400	150	61	40	23,7	14,8
400-280	<b>753 902 817</b>	<b>1.095,00</b>	1	4,400	140	60	40	23,7	16,6
400-315	<b>753 902 818</b>	<b>912,00</b>	1	3,520	120	50	40	23,7	18,7
400-355	<b>753 902 819</b>	<b>611,00</b>	1	3,320	110	51	40	23,7	21,1
450-280	<b>753 902 820</b>	<b>1.566,00</b>	1	6,340	160	65	40	26,7	16,6
450-315	<b>753 902 821</b>	<b>1.390,00</b>	1	5,400	140	55	40	26,7	18,7
450-355	<b>753 902 822</b>	<b>1.162,00</b>	1	5,000	130	57	40	26,7	21,1
450-400	<b>753 902 823</b>	<b>781,00</b>	1	4,400	120	60	40	26,7	23,7
500-315	<b>753 902 824</b>	<b>1.911,00</b>	1	8,100	170	71	40	29,7	18,7
500-355	<b>753 902 825</b>	<b>1.670,00</b>	1	7,300	150	62	40	29,7	21,1
500-400	<b>753 902 826</b>	<b>1.418,00</b>	1	7,080	140	65	40	29,7	23,7
500-450	<b>753 902 827</b>	<b>1.262,00</b>	1	5,500	120	60	40	29,7	26,7
560-400	<b>753 902 828</b>	<b>2.237,00</b>	1	9,900	160	68	40	33,2	23,7
560-450	<b>753 902 829</b>	<b>1.320,00</b>	1	8,600	140	62	40	33,2	26,7
560-500	<b>753 902 830</b>	<b>1.140,00</b>	1	7,600	130	67	40	33,2	29,7
630-400	<b>753 902 831</b>	<b>2.773,00</b>	1	15,100	190	78	40	37,4	23,7
630-450	<b>753 902 832</b>	<b>2.325,00</b>	1	13,700	170	72	40	37,4	26,7
630-500	<b>753 902 833</b>	<b>1.710,00</b>	1	12,000	150	67	40	37,4	29,7
630-560	<b>753 902 834</b>	<b>1.419,00</b>	1	9,800	130	64	40	37,4	33,2

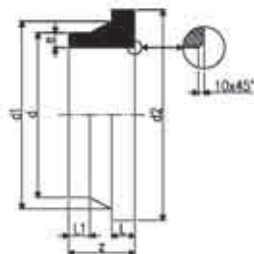
## 53 82 10



## Cartella, codolo corto

PE 100 SDR 11  
ISO S5 (Gas) PN 16 (H<sub>2</sub>O)

d	Codice	Euro	GP	kg	e	L	L1	z	d1	d2
250	<b>753 821 021</b>	<b>64,00</b>	-	3,000	22,7	35	58	130	285	320
280	<b>753 821 022</b>	<b>70,00</b>	2	2,800	25,4	35	70	130	291	320
315	<b>753 821 023</b>	<b>82,00</b>	1	3,760	28,6	35	65	138	335	370
355	<b>753 821 024</b>	<b>147,00</b>	1	5,320	32,2	40	32	120	373	430
400	<b>753 821 025</b>	<b>302,00</b>	3	7,750	36,3	46	49	120	427	482
450	<b>753 821 026</b>	<b>351,00</b>	-	12,550	40,9	60	27	120	514	585
500	<b>753 821 027</b>	<b>448,00</b>	3	11,780	45,4	60	37	120	530	585

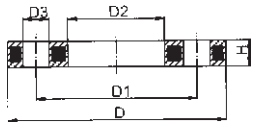
**53 82 08****Cartella, codolo corto****PE 100 SDR 17**  
**ISO S8 (Gas) PN 10 (H<sub>2</sub>O)**

d	Codice	Euro	GP	kg	e	L	L1	z	d1	d2
250	<b>753 820 821</b>	<b>58,00</b>	1	2,160	14,2	25	60	130	285	320
280	<b>753 820 822</b>	<b>64,00</b>	5	1,980	25,4	35	70	130	291	320
315	<b>753 820 823</b>	<b>78,00</b>	4	2,700	17,9	25	73	138	335	370
355	<b>753 820 824</b>	<b>134,00</b>	1	3,660	20,1	30	30	120	373	430
400	<b>753 820 825</b>	<b>281,00</b>	3	5,150	22,7	33	42	120	427	482
450	<b>753 820 826</b>	<b>331,00</b>	3	9,070	25,5	46	35	120	514	585
500	<b>753 820 827</b>	<b>409,00</b>	-	7,870	28,3	46	24	120	530	585
560	<b>753 820 828</b>	<b>419,00</b>	-	12,310	31,7	50	20	120	615	685
630	<b>753 820 829</b>	<b>499,00</b>	-	10,520	35,7	50	30	120	642	685

**1**

# Flange e guarnizioni

## 27 70 02



### Flangia libera

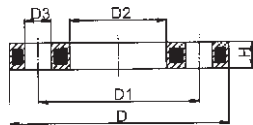
Per cartella 53 80 08 e 53 80 10

Materiale: PP con 30% fibra di vetro e anello di rinforzo in acciaio

Dimensione: ISO DIN PN 10-16

d	DN	PN	Codice	Euro	GP	kg	D	D <sub>1</sub>	D <sub>2</sub>	D <sub>3</sub>	H	AL	SC
20	15	10-16	<b>727 700 206</b>	<b>10,40</b>	-	0,220	95	65	28	14	12	4	M 12
25	20	10-16	<b>727 700 207</b>	<b>10,95</b>	34	0,260	105	75	34	14	12	4	M 12
32	25	10-16	<b>727 700 208</b>	<b>13,68</b>	20	0,430	115	85	42	14	16	4	M 12
40	50	10-16	<b>727 700 209</b>	<b>16,42</b>	-	0,650	140	100	51	18	18	4	M 12
50	40	10-16	<b>727 700 210</b>	<b>21,00</b>	17	0,820	150	110	62	18	18	4	M 16
63	50	10-16	<b>727 700 211</b>	<b>24,00</b>	15	0,940	165	125	78	18	18	4	M 16
75	65	10-16	<b>727 700 212</b>	<b>26,00</b>	11	1,300	185	145	92	18	18	4	M 16
90	80	16	<b>727 700 313</b>	<b>32,00</b>	9	1,400	200	160	108	18	20	8	M 16
110	100	10-16	<b>727 700 314</b>	<b>42,00</b>	13	1,580	220	180	128	18	20	8	M 16
125	100	10-16	<b>727 700 315</b>	<b>42,00</b>	13	1,550	220	180	135	18	20	8	M 16
140	125	10-16	<b>727 700 316</b>	<b>57,00</b>	-	2,360	250	210	158	18	24	8	M 16
160	150	10-16	<b>727 700 317</b>	<b>74,00</b>	-	3,890	285	240	178	22	24	8	M 20
180	150	16	<b>727 700 318</b>	<b>74,00</b>	-	3,410	285	240	188	22	24	8	M 20
200	200	10	<b>727 700 319</b>	<b>107,00</b>	-	5,180	340	295	235	22	27	8	M 20
225	200	10	<b>727 700 320</b>	<b>107,00</b>	-	5,150	340	295	238	22	27	8	M 20
250	250	10	<b>727 700 321</b>	<b>163,00</b>	-	6,680	395	350	288	22	30	12	M 20
280	250	10	<b>727 700 322</b>	<b>178,00</b>	-	6,580	395	350	294	22	30	12	M 20
315	300	10	<b>727 700 323</b>	<b>193,00</b>	-	8,420	445	400	338	22	34	12	M 20
355	350	10	<b>727 700 324</b>	<b>448,00</b>	-	15,790	515	460	376	23	40	16	M 20
400	400	10	<b>727 700 325</b>	<b>506,00</b>	-	19,320	574	515	430	26	40	16	M 24

## 27 70 12



### Flangia libera

Per cartella 53 80 08 e 53 80 10

Materiale: PP con 30% fibra di vetro e anello di rinforzo in acciaio

Dimensione: ANSI B16.5

d	DN	Pollici	PN	Codice	Euro	kg	D	D <sub>1</sub>	D <sub>2</sub>	D <sub>3</sub>	H	AL
20	15	1/2	16	<b>727 701 206</b>	<b>14,78</b>	0,210	95	60	28	16	12	4
25	20	3/4	16	<b>727 701 207</b>	<b>15,88</b>	0,250	105	70	34	16	12	4
32	25	1	16	<b>727 701 208</b>	<b>20,00</b>	0,420	115	79	42	16	16	4
40	32	1 1/4	16	<b>727 701 209</b>	<b>27,00</b>	0,670	140	89	51	16	16	4
50	40	1 1/2	16	<b>727 701 210</b>	<b>31,00</b>	0,860	150	98	62	16	18	4
63	50	2	16	<b>727 701 211</b>	<b>36,00</b>	0,930	165	121	78	19	18	4
75	65	2 1/2	16	<b>727 701 212</b>	<b>40,00</b>	1,340	185	140	92	19	18	4
90	80	3	16	<b>727 701 313</b>	<b>47,00</b>	1,550	200	152	108	19	20	4
110	100	4	16	<b>727 701 314</b>	<b>61,00</b>	1,840	229	190	128	19	20	8
125	150	6	16	<b>727 701 317</b>	<b>111,00</b>	3,890	285	241	178	22	24	8
225	200	8	16	<b>727 701 320</b>	<b>161,00</b>	5,150	340	298	238	22	27	8

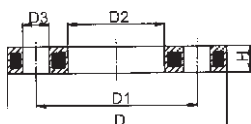
27 70 13

## Flangia libera in alluminio

Per cartella 53 80 08 e 53 80 10

Materiale: alluminio grezzo

Dimensione: ISO DIN PN 10-16



d	DN	PN	Codice	Euro	kg	D	D1	D2	D3	H	AL	Tempo di consegna
25	20	10-16	<b>727 701 207M</b>	<b>4,00</b>	0,220	105	75	38	14	12	4	A
32	25	10-16	<b>727 701 208M</b>	<b>4,00</b>	0,250	115	85	45	14	12	4	A
40	32	10-16	<b>727 701 209M</b>	<b>7,00</b>	0,500	140	100	55	18	16	4	A
50	40	10-16	<b>727 701 210M</b>	<b>7,00</b>	0,550	150	110	66	18	16	4	A
63	50	10-16	<b>727 701 211M</b>	<b>8,00</b>	0,690	165	125	78	18	20	4	
75	65	10-16	<b>727 701 212M</b>	<b>11,00</b>	0,880	185	145	92	18	20	4	
90	80	16	<b>727 701 313M</b>	<b>12,00</b>	0,980	200	160	108	18	22	8	
110	100	10-16	<b>727 701 314M</b>	<b>14,00</b>	1,130	220	180	128	18	22	8	
125	100	10-16	<b>727 701 315M</b>	<b>14,00</b>	1,030	220	180	135	18	22	8	
140	125	10-16	<b>727 701 316M</b>	<b>17,00</b>	1,350	250	210	158	18	22	8	
160	150	10-16	<b>727 701 317M</b>	<b>20,00</b>	1,820	285	240	178	22	24	8	
180	150	10-16	<b>727 701 318M</b>	<b>20,00</b>	1,640	285	240	188	22	24	8	
200	200	10	<b>727 701 319M</b>	<b>27,00</b>	5,180	340	295	235	22	26	8	
200	200	16	<b>727 701 219M</b>	<b>28,00</b>	2,410	340	295	235	22	26	12	
225	200	10	<b>727 701 320M</b>	<b>27,00</b>	2,250	340	295	238	22	26	8	
225	200	16	<b>727 701 220M</b>	<b>28,00</b>	2,310	340	295	238	22	26	12	
250	250	10	<b>727 701 321M</b>	<b>36,00</b>	3,030	395	350	288	22	28	12	A
250	250	16	<b>727 701 221M</b>	<b>41,00</b>	3,620	405	355	288	25	28	12	A
280	250	10	<b>727 701 322M</b>	<b>36,00</b>	2,840	395	350	294	22	28	12	A
280	250	16	<b>727 701 222M</b>	<b>41,00</b>	3,420	405	355	294	25	28	12	A
315	300	10	<b>727 701 323M</b>	<b>43,00</b>	3,500	445	400	338	22	28	12	A
315	300	16	<b>727 701 223M</b>	<b>59,00</b>	5,000	460	410	338	25	32	12	A
355	350	10	<b>727 701 324M</b>	<b>75,00</b>	5,020	505	460	376	22	22	16	A
400	400	10	<b>727 701 325M</b>	<b>99,00</b>	6,500	565	515	430	25	25	16	A
500	500	10	<b>727 701 326M</b>	<b>148,00</b>	8,700	670	620	533	25	28	20	A
630	600	10	<b>727 701 327M</b>	<b>250,00</b>	10,600	780	725	645	30	30	20	A

## Guarnizione per flange

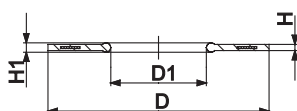
Per cartelle 53 80 08, 53 80 10

Superficie: zigrinata o piana

Guarnizione NBR durezza 80°, armata con anima metallica

Applicazione per acqua e gas

Max pressione di esercizio PN 16



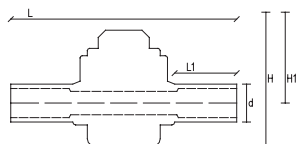
La quota D è in accordo con  
la quota centro fori

d	Codice	Euro	GP	kg	Dimensioni d1xdxL/L1	SDR tubo
25	<b>745 440 302</b>	<b>10,40</b>	3	0,012	22x61x3/4	11/7,4
32	<b>745 440 303</b>	<b>10,95</b>	1	0,016	28x71x3/4	11/7,4
40	<b>745 440 304</b>	<b>10,95</b>	1	0,025	34x82x3/4	11/7,4
50	<b>745 440 305</b>	<b>11,50</b>	1	0,033	42x92x3/4	11/7,4
63	<b>745 440 306</b>	<b>12,04</b>	1	0,048	53x107x4/5	11/7,4
75	<b>745 440 307</b>	<b>12,04</b>	1	0,059	63x127x4/5	11/7,4
90	<b>745 440 208</b>	<b>12,59</b>	1	0,075	84x142x4/5	17
90	<b>745 440 308</b>	<b>13,13</b>	1	0,076	76x142x4/5	11/7,4
110	<b>745 440 209</b>	<b>14,24</b>	1	0,117	100x162x5/6	17
110	<b>745 440 309</b>	<b>14,78</b>	1	0,124	93x162x5/6	11/7,4
125	<b>745 440 210</b>	<b>16,42</b>	1	0,080	114x162x5/6	17
125	<b>745 440 310</b>	<b>16,42</b>	1	0,110	105x162x5/6	11/7,4
140	<b>745 440 211</b>	<b>15,88</b>	1	0,118	127x192x5/6	17
140	<b>745 440 311</b>	<b>15,88</b>	1	0,149	117x192x5/6	11/7,4
160	<b>745 440 212</b>	<b>19,16</b>	1	0,240	146x218x6/8	17
160	<b>745 440 312</b>	<b>19,71</b>	1	0,207	135x218x6/8	11/7,4
180	<b>745 440 213</b>	<b>19,16</b>	1	0,160	164x218x6/8	17
180	<b>745 440 313</b>	<b>19,16</b>	1	0,236	151x218x6/8	11/7,4
200	<b>745 440 214</b>	<b>26,00</b>	1	0,406	181x273x6/8	17
200	<b>745 440 314</b>	<b>25,00</b>	1	0,430	168x273x6/8	11/7,4
225	<b>745 440 215</b>	<b>26,00</b>	1	0,316	203x273x6/8	17
225	<b>745 440 315</b>	<b>26,00</b>	1	0,365	188x273x6/8	11/7,4
250	<b>745 440 216</b>	<b>32,00</b>	1	0,510	226x328x6/8	17
250	<b>745 440 316</b>	<b>33,00</b>	1	0,520	208x328x6/8	11/7,4
280	<b>745 440 217</b>	<b>34,00</b>	1	0,400	252x328x6/8	17
280	<b>745 440 317</b>	<b>36,00</b>	1	0,496	233x328x6/8	11/7,4
315	<b>745 440 218</b>	<b>41,00</b>	1	0,750	283x378x6/8	17
315	<b>745 440 318</b>	<b>43,00</b>	1	0,600	262x378x6/8	11/7,4
355	<b>745 440 219</b>	<b>62,00</b>	1	0,760	319x435x6/8	17
355	<b>745 440 319</b>	<b>63,00</b>	1	1,100	294x438x6/8	11/7,4
400	<b>745 440 220</b>	<b>74,00</b>	1	0,840	359x489x6/8	17
400	<b>745 440 320</b>	<b>77,00</b>	1	1,300	331x489x6/8	11/7,4
450	<b>745 440 221</b>	<b>88,00</b>	1	-	403x594x7/10	11/7,4
450	<b>745 440 321</b>	<b>91,00</b>	1	1,930	372x594x7/10	11/7,4
500	<b>745 440 222</b>	<b>75,00</b>	1	-	447x594x7/10	17
500	<b>745 440 322</b>	<b>109,00</b>	1	1,740	413x594x7/10	11/7,4
560	<b>745 440 223</b>	<b>127,00</b>	1	-	494x695x7/10	17
560	<b>745 440 323</b>	<b>131,00</b>	1	-	451x695x7/10	11/7,4
630	<b>745 440 224</b>	<b>152,00</b>	1	1,890	555x695x7/10	17
630	<b>745 440 324</b>	<b>157,00</b>	1	-	507x695x7/10	11/7,4

# Polyvalve®

## PE 100

Completa di polyadd (protezione innesto)  
Da d 160 a 225 completa di base e cinghie di serraggio  
d1 = diametro di foratura



d	Codice	Euro	GP	kg	L	H	H1	L1	d1
20	<b>193 103 031</b>	<b>140,00</b>	1	0,750	254	127	78	74,5	22,9
25	<b>193 103 032</b>	<b>140,00</b>	1	0,750	254	127	78	74,5	22,9
32	<b>193 103 033</b>	<b>140,00</b>	1	0,750	254	127	78	74,5	22,9
40	<b>193 103 034</b>	<b>140,00</b>	1	0,750	254	127	78	74,5	22,9
50	<b>193 103 035</b>	<b>287,00</b>	1	1,500	325	231	164	91	47
▶ 63	<b>193 103 036</b>	<b>302,00</b>	1	1,700	325	231	164	91	47
75	<b>193 103 037</b>	<b>322,00</b>	1	1,900	325	231	164	91	47
90	<b>193 103 038</b>	<b>388,00</b>	1	2,000	325	231	164	91	47
▶ 90	<b>193 104 038</b>	<b>412,00</b>	1	3,600	430	280	190	90	63,5
110	<b>193 103 039</b>	<b>451,00</b>	1	4,000	405	290	205	112	63,5
▶ 110	<b>193 104 039</b>	<b>816,00</b>	1	7,800	561	359	242	100	92
125	<b>193 103 040</b>	<b>524,00</b>	1	4,300	405	290	205	112	63,5
160	<b>193 103 042</b>	<b>1.437,00</b>	1	9,600	508	363	263	160	92
▶ 160	<b>193 104 042</b>	<b>4.144,00</b>	1	17,000	645	475	325	145	120
180	<b>193 103 043</b>	<b>1.531,00</b>	1	10,000	540	364	247	123	92
200	<b>193 103 044</b>	<b>1.609,00</b>	1	10,800	540	364	247	123	92
* 225	<b>193 103 045</b>	<b>4.311,00</b>	1	24,400	877	427	320	240	120

\* = PE 80 SDR 11

▶ = Passaggio totale

# Accessori Polyvalve®

Idonei per tutti i diametri



## Asta di manovra telescopica

500-900 mm con tubo di protezione e tappo

	Codice	Euro	GP	kg	
	173 103 056	93,00	-	1,892	



## Asta di manovra

Lunghezza 500 mm

	Codice	Euro	GP	kg	
	173 103 080	82,00	-	0,621	



## Chiave di manovra

Lunghezza 500 mm, in PVC

	Codice	Euro	GP	kg	
	173 103 083	82,00	-	0,692	





## Cavo trasmissione dati per saldatrici MSA



Tipo	Codice	Euro	GP	kg	Descrizione
MSA 350, 400	<b>799 350 385</b>	<b>140,00</b>	-	0,200	Seriale RS 232, 9 PIN

## Cavo adattatore interfaccia seriale/parallelo



Tipo	Codice	Euro	GP	kg	Descrizione
MSA 350, 400	<b>799 350 387</b>	<b>569,00</b>	-	0,250	

## Software MSA WIN-WELD

Compatibile con tutti i computers IBM, con Windows 95 e NT



Tipo	Codice	Euro	GP	kg	Descrizione	
CD	<b>799 350 365</b>	<b>799,00</b>	-	0,228	Per MSA-system	

# Saldatrici testa a testa

## Saldatrici testa a testa manuali mod. PSO

Per la saldatura di testa di tubazioni in PE, PP e PVDF  
Con quadro di comando elettrico



d	Codice	Euro	kg	Modello	
315 - 630	a richiesta	a richiesta	468,1	PSO 745	
500 - 800	a richiesta		1.125	PSO 750	
715 - 1000	a richiesta		2.066	PSO 755	
800 - 1200	a richiesta		2.380	PSO 760	

## Saldatrici testa a testa manuali mod. KL

Per la saldatura testa a testa di tubazioni in PE, PP e PVDF

d	Codice	Euro	kg	Modello	
40 - 160	a richiesta	a richiesta	90	KL 160	con quadro di comando o controllo elettronico - temperatura a distanza
75 - 250	a richiesta		96,3	KL 250	
90 - 315	a richiesta		150	KL 315	
250 - 500	a richiesta		150	KL 500	

## Saldatrici testa a testa a controllo numerico (C.N.C.)

Per la saldatura testa a testa in automatico di tubazioni in PE, PP e PVDF  
con dispositivo di registrazione dei parametri di saldatura



d	Codice	Euro	kg	Modello	Tempi di consegna	
40 - 160	<b>790 114 069</b>	a richiesta	96,3	GF 160 CNC	A	
75 - 250	<b>790 115 069</b>		150	GF 250 CNC	A	
90 - 315	<b>790 112 069</b>		GF 315 CNC	A		
200 - 500	<b>790 116 069</b>		GF 500 CNC	A		
316 - 630	<b>790 117 069</b>		GF 630 CNC	A		

## PRS 315



## Rulliera per tubi

Campo di applicazione: Ø 50 - 315 mm.

d	Codice	Euro	kg	Descrizione	
50-315	<b>RULL31500</b>	a richiesta	0,500	Struttura in acciaio Rulli montati su cuscinetti Carico massimo 300 kg Imballo incluso	

## PRS 630



## Rulliera per tubi

Campo di applicazione: Ø 300 - 630 mm

d	Codice	Euro	kg	Descrizione
300-6300	<b>RULL63000</b>	<b>a richiesta</b>	0,500	Struttura in acciaio Rulli teflonati montati a V Rulli montati su cuscinetti Carico massimo 1000 kg Imballo incluso



## Timer digitale di saldatura

Timer professionale, provvisto di due contatori separati per la misura e la visualizzazione dei tempi di saldatura. Applicabile a tutte le macchine

Codice	Euro	kg	Descrizione
<b>ACONMIN002</b>	<b>a richiesta</b>	0,070	Timer digitale Funzione orologio Due contatori separati Display LCD Clip magnetico per il fissaggio su superfici metalliche Alimentazione: 1,5 V cell-battery tipo A76 Imballo incluso



## Tenda di protezione zona lavoro

Tipo 180: 180x180x200 cm

Tipo 210: 210x210x200 cm

Tipo 250: 250x250x200 cm

Articolo	Codice	Euro	kg	Tempi di consegna
180	<b>790 109 091</b>	<b>a richiesta</b>	17,000	A
210	<b>790 109 092</b>	<b>a richiesta</b>	18,000	A
250	<b>790 109 093</b>	<b>a richiesta</b>	20,000	A

# Utensili ed accessori

790 109 200



## Tagliatubi ghigliottina KRG 225

	d	kg	Codice	Euro	
Tagliatubi per tubi PE (sp. max mm. 40-50)	75-225		790 109 201	Vedi listino Macchine e attrezzi	
Lama di ricambio	75-225		790 109 275		
Tagliatubi ghigliottina	125-315		790 109 202		

790 109 000



## Tagliatubi manuale

Tagliatubi	d	kg	Codice	Euro	kg	Tipo	max. s
	10- 63		790 109 001	Vedi listino Macchine e attrezzi	0,710	KRA 63	7,2 mm
	50-110		790 109 002		1,390	KRA 110	12,7 mm
	110-160		790 109 003		1,880	KRA 160	19,0 mm
Lama di ricambio	10- 63		790 109 011		0,030	SR 63	7,2 mm
	50-160		790 109 012		0,095	SR 110/160	12,7 mm
	110-160		790 109 013		0,155	SR 160	19,0 mm



## Raschiatubi RSU

d	Codice	Euro	kg	
25-160	799 RSU 160	1.906,00	4	

9 300 750



## Raschiatubi PT2

Per una costante qualità di raschiatura su tutta la superficie di lavoro (tubi PE)  
Semplice e adattabile a qualsiasi diametro di tubo

d	Codice	Euro	GP	kg	Descrizione	Lunghezza raschiatura
110-500	799 300 756	2.190,00	-	11,000	Raschiatubi Lama	175 mm
90-500	799 150 355	114,00	-	0,008		

9 198 033



## Raschiatubi manuale

	Codice	Euro	GP	kg	
	799 198 RM4	12,00		0,100	

## 9 354 180



### Collare posizionario universale

Adatto anche per gomiti 90°, gomiti 45° e tee

d	Codice	Euro	GP	kg	
63-250	<b>799 354 180C</b>	<b>1.316,00</b>		19,00	

## 9 301 488



### Collare posizionario universale doppio

d	Codice	Euro	GP	kg	
225-400	<b>799 301 488</b>	<b>1.237,00</b>	-	15,000	

## 9 301 463



### Collare posizionario universale quadruplo

d	Codice	Euro	GP	kg	
225-400	<b>799 301 463</b>	<b>2.458,00</b>		28,500	

**9 370 000****Raddrizzatore universale tubi a rotoli**

d	Codice	Euro	GP	kg	
25- 63	<b>799 370 007</b>	<b>755,00</b>	-	4,000	
63-125	<b>799 370 011</b>	<b>843,00</b>	-	10,000	

**9 350 368****Collare per selle di presa**

Per l'installazione di collari di presa su tubi con diametro esterno d 280/315mm

d	Codice	Euro	GP	kg	
280-315	<b>799 350 368</b>	<b>3.257,00</b>	-	33,000	

## 9 150 351

### Apparecchio foratubi

Per collari di presa 53.131.000.

Questo apparecchio ha un avanzamento automatico ed è fissato al collare di presa tramite una cinghia.

Composto da: chiave a cricco, prolunga asta fresa, valigetta metallica, cinghia di fissaggio, disco guida, disco per tubo PVC.

L'apparecchio non è comprensivo di frese.



Fig.1



Fig. 2



Fig. 3



Fig. 4



Fig. 5



Fig. 6



Fig. 7



Fig. 8



Fig. 9

	Codice	Euro	GP	kg	Fig.
<b>Apparecchio foratubi completo</b>	<b>799 150 351</b>	<b>1.144,00</b>		8,900	1
Chiave a cricco	799 150 032	50,00		0,448	2
Cinghia di serraggio per tubi fino a 315 mm.	799 150 031	55,00		0,311	3
Fresa per tubi PE d. 30	799 198 013	399,00		0,131	4
Fresa per tubi PE d. 39	799 198 012	399,00		0,215	4
Fresa per tubi PE d. 50	799 198 057	650,00		0,278	4
d. max tubo 225 mm spessore max 12 mm					
Adattatore per collare palloncino otturatore	799 150 359	205,00		0,742	5
Adattatore per tubo	799 150 352	136,00		1,050	6
Disco guida	799 150 353	24,00		0,083	8
Valigetta metallica per il trasporto del foratubi	799 150 033	308,00		8,800	7
Maniglia di ricambio	799 300 315	13,13		0,056	9
Foratubi con cinghia di serraggio	799 150 015	626,00		2,261	9



# Accessori per riparazione e manutenzione

9 350 107



## Schiacciatubi, SCH 63

Apparecchio meccanico per l'interruzione di flusso nei tubi di polietilene durante le riparazioni, lavori di prolungamento o per operazioni di ramificazione.

L'utensile è dotato di superfici di schiacciamento regolabili per tubi ISO S5 SDR 11 che prevengono danni al tubo durante l'operazione.

Le superfici di schiacciamento per tubi ISO S8 SDR 17 sono disponibili a richiesta

D mm	Codice	Euro	GP	kg	Tempi di consegna	
20-63	799 350 063D	323,00	-	4,449	A	

9 350 108



## Schiacciatubi, Tipo SCH 180

Utensile idraulico per l'interruzione di flusso nei tubi di polietilene durante le riparazioni, lavori di prolungamento o per operazioni di ramificazione.

L'utensile è dotato di superfici di schiacciamento regolabili per ISO S5 SDR 11 che prevengono danni al tubo durante l'operazione.

Le superfici di schiacciamento per tubi ISO S8 SDR 17 sono disponibili a richiesta. La sede del dispositivo di sicurezza è realizzato sulla superficie fissa del martinetto

D mm	Codice	Euro	GP	kg	Tempi di consegna	
63-180	799 350 180D	1.708,00	-	18	A	

9 350 109



## Schiacciatubi, Tipo A25

Utensile idraulico per l'interruzione di flusso nei tubi di polietilene durante le riparazioni, lavori di prolungamento o per operazioni di ramificazione.

I collari di bloccaggio rendono possibile la rimozione dello spinotto e la conseguente attivazione di una seconda sezione di schiacciamento.

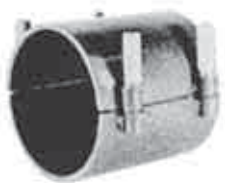
4 sets completi sono forniti normalmente.

L'utensile è dotato di fermi di sicurezza per tubi ISO S5 SDR 11 che prevengono danni al tubo durante l'operazione.

Le superfici di schiacciamento per tubi ISO S8 SDR 17 sono disponibili a richiesta.

D mm	Codice	Euro	GP	kg	Tempi di consegna	
160-250	799 350 270	5.207,00	-	60,000	A	

## 9 350 110



### Riarrotondatori

Questi accessori vengono utilizzati per la riarrotondatura dei tubi di polietilene dopo l'operazione di schiacciamento

D mm	Codice	Euro	GP	kg
63	799 350 113	656,00		3,210
75	799 350 114	699,00		3,600
90	799 350 115	705,00		3,970
110	799 350 116	773,00		4,280
125	799 350 117	778,00		5,690
160	799 350 118	1.053,00		26,500
180	799 350 119	1.242,00		27,000
200	799 350 120	1.767,00		27,500
225	799 350 121	1.767,00		27,500
250	799 350 172	2.038,00		34,000

## 2 009 300



### Nastro di segnalazione linee acqua e gas

Materiale: alluminio spessore 0,02 mm, con rivestimento in pellicola polipropilene stampato da un lato e polietilene sul lato opposto.

Massima profondità d'interramento 20 cm, rilevabile con metal detector  
Lunghezza nastro 200 m, larghezza 8 cm

	Codice	Euro	GP
Acqua	102 009 300	84,00	8
Gas	202 009 300	84,00	8



### Detergente TANGIT

Descrizione	Codice	Euro	GP	kg
	799 298 023	Vedi listino Industria n° 723	-	0,890



### Detergente in salviette

Per sgrassare la superficie di tubo prima del ciclo di saldatura

Dimensione	Codice	Euro	kg
d 20- 63 mm	799 496 010	0,22	0,004
d 90-225 mm	799 496 011	0,38	0,008

### Matita grassa



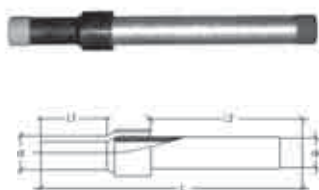
Tipo	Codice	Euro	GP	kg
	799 350 364	8,50	-	0,012

# Giunto metallo/plastico WTF

## Acciaio zincato/PE con terminali lisci a saldare

Acciaio FE 330, ST 33-2, TU 34-1, muniti di tappi alle estremità

**PE 100 SDR 11**  
**ISO S5 (Gas) PN 16 (H<sub>2</sub>O)**



PE mm	Acciaio " mm	Codice	Euro	A	B	L	kg	Tempi di consegna
25	3/4" 26,5	<b>775 641 507</b>	<b>24,00</b>	100	310	460	0,50	
32	1" 33,4	<b>775 641 510</b>	<b>25,00</b>	100	310	460	0,80	
40	1 1/4" 42,2	<b>775 641 514</b>	<b>26,00</b>	100	310	460	1,10	
50	1 1/2" 48,3	<b>775 641 518</b>	<b>27,00</b>	100	310	460	1,30	
63	2" 60,3	<b>775 641 524</b>	<b>33,00</b>	100	310	460	1,70	
75	2 1/2" 76,1	<b>775 641 532</b>	<b>73,00</b>	100	310	510	3,50	
90	3" 88,9	<b>775 641 536</b>	<b>91,00</b>	100	310	520	4,00	
110	4" 114,3	<b>775 641 541</b>	<b>129,00</b>	200	310	520	5,60	
125	4" 114,3	<b>775 641 545</b>	<b>176,00</b>	250	310	520	5,70	A
▼ 140	5" 139,7	<b>775 641 546</b>	<b>200,00</b>	120	310	550	7,80	A
▼ 160	6" 168,3	<b>775 641 555</b>	<b>236,00</b>	120	310	580	10,00	A
▼ 180	6" 168,3	<b>775 641 559</b>	<b>275,00</b>	140	310	580	10,10	A
▼ 200	8" 219,1	<b>775 642 564</b>	<b>316,00</b>	160	310	600	16,30	A
▼ 225	8" 219,1	<b>775 642 547</b>	<b>431,00</b>	160	310	600	16,50	A
▼ 250	10" 273	<b>775 642 566</b>	<b>612,00</b>	160	310	620	38,00	A
▼ 280	10" 273	<b>775 642 548</b>	<b>612,00</b>	160	310	620	39,00	A
▼ 315	12" 323,9	<b>775 642 549</b>	<b>820,00</b>	200	310	630	46,00	A

▼ Tubo acciaio rivestimento triplo strato PE

## Acciaio zincato/PE

Terminali filettati, muniti di tappi alle estremità

**PE 100 SDR 11**  
**ISO S5 (Gas) PN 16 (H<sub>2</sub>O)**

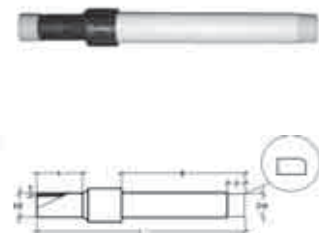


PE mm	Acciaio " mm	Codice	Euro	A	B	L	kg	Tempi di consegna
25	3/4" 26,5	<b>775 641 507F</b>	<b>24,00</b>	100	310	460	0,50	
32	1" 33,4	<b>775 641 510F</b>	<b>25,00</b>	100	310	460	0,80	
40	1 1/4" 42,2	<b>775 641 514F</b>	<b>26,00</b>	100	310	460	1,10	
50	1 1/2" 48,3	<b>775 641 518F</b>	<b>27,00</b>	100	310	460	1,40	
63	2" 60,3	<b>775 641 524F</b>	<b>33,00</b>	100	310	460	1,90	
75	2 1/2" 76,1	<b>775 641 532F</b>	<b>76,00</b>	100	310	460	3,40	
90	3" 88,9	<b>775 641 536F</b>	<b>92,00</b>	100	310	460	4,40	
110	4" 114,3	<b>775 641 541F</b>	<b>129,00</b>	100	310	460	5,40	
125	4" 114,3	<b>775 641 545F</b>	<b>176,00</b>	100	310	460	5,50	A

## Acciaio con rivestimento triplo strato/PE

Terminali filettati, muniti di tappi alle estremità

**PE 100 SDR 11**  
**ISO S5 (Gas) PN 16 (H<sub>2</sub>O)**



PE d	Acciaio DN	FM	Codice	Euro	A	B	L	kg	Tempi di consegna
25	20	3/4"	<b>775 641 507R</b>	<b>28,00</b>	100	310	460	0,50	
32	25	1"	<b>775 641 510R</b>	<b>30,00</b>	100	310	460	0,80	
40	32	1 1/4"	<b>775 641 514R</b>	<b>31,00</b>	100	310	460	1,10	
50	40	1 1/2"	<b>775 641 518R</b>	<b>33,00</b>	100	310	460	1,40	
63	50	2"	<b>775 641 524R</b>	<b>38,00</b>	100	310	460	1,90	
75	65	2 1/2"	<b>775 641 532R</b>	<b>75,00</b>	100	310	460	3,40	
90	80	3"	<b>775 641 536R</b>	<b>93,00</b>	100	310	460	4,40	
110	100	4"	<b>775 641 541R</b>	<b>134,00</b>	100	310	460	5,40	
125	100	4"	<b>775 641 545R</b>	<b>177,00</b>	100	310	460	5,50	A

## Acciaio zincato/PE curvo

Terminali filettati  
Acciaio FE 330, ST 38-2, TU 34-1

**PE 100 SDR 11**  
**ISO S5 (Gas) PN 16 (H<sub>2</sub>O)**



PE d	Acciaio DN	FM	Codice	Euro	kg	L	L <sub>1</sub>	L <sub>2</sub>	Tempi di consegna
25	20	3/4"	<b>775 641 507A</b>	<b>43,00</b>	1,7	800	460	100	A
32	25	1"	<b>775 641 510A</b>	<b>48,00</b>	2,5	800	470	100	
40	32	1 1/4"	<b>775 641 514A</b>	<b>53,00</b>	3,6	800	540	100	
50	40	1 1/2"	<b>775 641 518A</b>	<b>55,00</b>	4,2	800	580	100	
63	50	2"	<b>775 641 524A</b>	<b>71,00</b>	5,3	800	660	120	

## Acciaio con rivestimento triplo strato/PE curvo

Terminali filettati  
Acciaio FE 330, ST 33-2, TU 34-1

**PE 100 SDR 11**  
**ISO S5 (Gas) PN 16 (H<sub>2</sub>O)**



PE d	Acciaio DN	FM	Codice	Euro	kg	L	L <sub>1</sub>	L <sub>2</sub>	Tempi di consegna
25	20	3/4"	<b>775 641 507B</b>	<b>43,00</b>	1,7	800	460	100	
32	25	1"	<b>775 641 510B</b>	<b>48,00</b>	2,5	800	470	100	
40	32	1 1/4"	<b>775 641 514B</b>	<b>53,00</b>	3,6	800	540	100	
50	40	1 1/2"	<b>775 641 518B</b>	<b>55,00</b>	4,2	800	580	100	
63	50	2"	<b>775 641 524B</b>	<b>71,00</b>	5,3	800	660	120	

## Acciaio con rivestimento antigelo/PE curvo

Terminale femmina/femmina  
WFT per cassette antincendio preisolato  
Acciaio FE 330, ST 33-2, TU 34-1

**PE 100 SDR 11**  
**PN 16 (H<sub>2</sub>O)**



PE d	Acciaio DN	FM	Codice	Euro	Tempi di consegna
50	40	1 1/2"	<b>775 641 518G</b>	<b>149,00</b>	A
63	50	2"	<b>775 641 524G</b>	<b>163,00</b>	A

# Istruzioni di montaggio manicotto elettrosaldabile

## Sequenza delle operazioni



1. Pulire i tubi, tagliare ad angolo retto, eliminare possibili sbavature.



2. Rimuovere lo strato ossidato dai tubi, utilizzando raschiatubi automatici, spessore max 0,1-0,2 mm.



3. Sgrassare le superfici di saldatura con le nostre salviette detergenti oppure con carta assorbente bianca imbevuta di detergente adeguato. Non utilizzare carta colorata o panni sporchi.



4. Contrassegnare la profondità d'inserimento sul tubo.

### Profondità d'inserimento (mm)

d	20	25	32	40	50	63	75	90	110	125	160	180	200	225
L	34	34	36	40	44	48	55	62	72	79	90	97	104	112



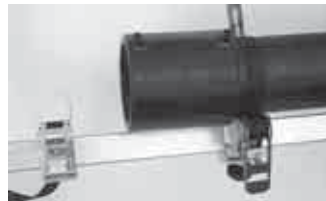
5. Estrarre il raccordo dall'imballo plastico. Se le parti saldabili sono state toccate con le mani, queste dovranno essere sgrassate (vedi punto 3).



6. Avvitare eventuali inserti di transizione filettati.



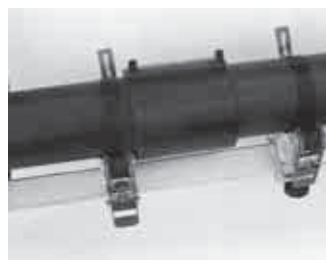
6a. Infilare il raccordo sul tubo sino al riferimento contrassegnato oppure fino al fermo centrale e stringere le due viti dei collari posizinatori integrati.



6b. Fissare il tubo nel posizionatore ed infilare il raccordo fino al punto contrassegnato oppure fino al fermo centrale.



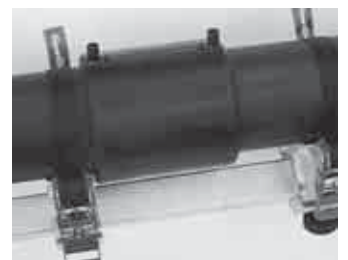
7a. Infilare il secondo tubo preparato analogamente nel raccordo e stringere le due viti.



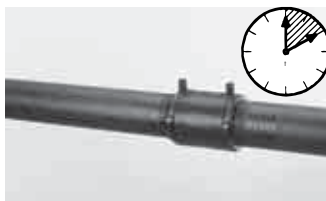
7b. Infilare il secondo tubo preparato analogamente nel raccordo e fissare il posizionatore.



8. Seguire le istruzioni di saldatura indicate nel manuale saldatrice.



9. Al termine della saldatura verificare lo stato degli indicatori di fusione sul raccordo e i dati apparsi sul display della saldatrice, quindi rimuovere i cavi di saldatura.



### Tempo di raffreddamento minimo (min.)

d	20-63	75-110	125-160	180-225	250-500
min	6	10	10	20	30

12. Tempo di attesa minimo prima di effettuare la prova di pressione.

d	P ≤ 6 bar (min.)	P ≤ 24 bar (min.)
20 - 63	10	30
75 - 110	20	60
125 - 160	30	75
180 - 225	45	90
250 - 500	60	150

P = prova di pressione

# Istruzioni di montaggio collari e valvole di presa in carica

## Sequenza delle operazioni



1. Pulire il tubo nella zona di saldatura con un panno umido, rimuovere lo strato ossidato dai tubi, utilizzando raschiatubi automatici o manuali, spessore max 0,1-0,2 mm.



2. Sgrassare la zona raschiata prima dell'assemblaggio, con le nostre salviette detergenti oppure con carta assorbente bianca imbevute di detergente adeguato, non utilizzare carta colorata o panni sporchi.



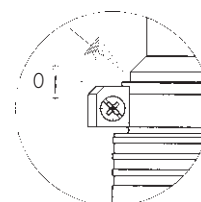
3. Estrarre il collare dall'imballo plastico. Collegare la parte libera al perno della presa. Se le parti saldabili sono state toccate con le mani, queste dovranno essere sgrassate. Vedi punto 2.



4. Stringere completamente il collare di presa sul tubo con le viti premontate.  
4b. Verificare: l'indicatore nella parte libera deve essere a livello del bordo superiore della spalla.



5. Rimuove eventuali componenti del sistema modulare dai loro imballo, senza toccare le parti da sottoporre a saldatura, in caso ciò avvenisse, procedere alla pulizia come da punto 2 più punto 4a.



6 Per collari d 280 e 315 mm, posizionare la sella sul dorso del tubo con collare di posizionamento specifico.



7. Stringere completamente la derivazione del collare di presa con le viti premontate.  
**Importante: nel caso la derivazione fosse smontata, la zona di saldatura dev'essere pulita e sgrassata nuovamente!**



8. Seguire le istruzioni di saldatura indicate nel manuale saldatrice.



7a. Dopo il completamento del processo di fusione, controllare gli indicatori di fusione sul raccordo.

**Importante: nel caso di utilizzo di tubo in rotoli per allacciamenti, il collare di presa in carica dev'essere saldato al tubo principale prima di collegare il tubo per allacciamento (osservare le istruzioni di montaggio per i manicotti elettrosaldabili)!**



7b. Tempo minimo di attesa prima della prova in pressione in min.

d	P ≤ 6 bar	P ≤ 24 bar
40	10	130
63 - 315	20	160

P= prova di pressione



8. Foratura (pressione massima ammissibile 16 bar). Rimuovere il tappo filettato. Ruotare con chiave a brugola la fresa di taglio in senso orario sino al taglio del tubo (posizione inferiore di fermo). Ruotare la fresa di taglio in senso antiorario sino alla posizione di fermo superiore. La fresa in questa posizione garantisce la tenuta. Riavvitare il tappo di chiusura manualmente sino al termine della filettatura.

# Istruzioni di montaggio per l'installazione di manicotti superiori a diametro 315 mm

## Procedura



1. Prima del loro impiego assicurarsi che i manicotti siano rimasti nel loro imballo originale e in posizione orizzontale.



2. Pulire la zona di saldatura del tubo con un panno asciutto, assicurarsi che il taglio del tubo sia ad angolo retto rispetto all'asse.



3. Posizionare il raschiatubi (es. PT2) alla lunghezza desiderata. Verificare eventuali ovalizzazione del tubo, con una rotazione completa del raschiatubi senza lama in contatto.



4. Rimuovere lo strato ossidato dal tubo con raschiatubi.



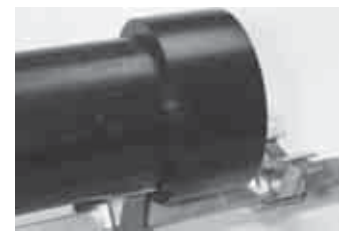
5. Sgrassare la zona di saldatura con le ns salviette detergenti oppure con carta assorbente bianca inbevuta di detergente adeguato. Non utilizzare carta colorata o panni sporchi.



6. Marcare la profondità di inserzione sul tubo con matita grassa in almeno 3 parti della circonferenza.



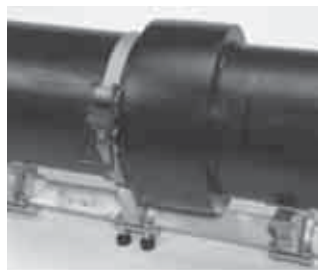
7. Rimuovere il manicotto dal suo imballo originale. Se le parti saldabili sono state toccate con le mani, queste dovranno essere sgrassate.



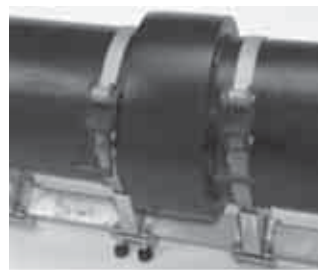
8. Inserire il manicotto sul tubo fino alla marcatura.



9. Bloccare il tubo con collare posizionatori assicurando il corretto posizionamento del manicotto.



10. Inserire il secondo tubo all'interno del manicotto sino a marcatura.



11. Bloccare il tubo con collare posizionatore assicurando l'area di fusione libera da stress.



12. Procedere con le operazioni di saldatura secondo le istruzioni contenute nel manuale. Comparare il tempo finale di saldatura con il dato presente sulla scheda magnetica.



13. Quando il processo di fusione è terminato, verificare gli indicatori e i dati contenuti sul display della saldatrice. Rimuovere i cavi di saldatura.



14. A termine del tempo di raffreddamento rimuovere i collari di posizionamento, il tempo di raffreddamento è indicato nel display della saldatrice e in più presente su scheda magnetica.



15. Non procedere a operazioni di collaudo in pressione sino al completo termine del raffreddamento.

## Certificazioni:



Raccordi di polietilene (PE 80 e PE 100) per sistemi di tubazioni per il trasporto di acqua potabile  
Norma UNI **10910**

Nr. **289**  
Nr. **129**  
Nr. **309**

---



Raccordi in polietilene (PE) per elettrofusione per trasporto di gas combustibile  
Norma UNI **8850 + F.A. 1**

Nr. **129**  
Nr. **289**

---



Raccordi in polietilene (PE) per saldatura testa-testa per trasporto di gas combustibile  
Norma UNI **8849 + F.A. 1**

Nr. **289**

---



Raccordi in polietilene per sistemi di tubazioni per il trasporto di gas  
**UNI EN 1555-3**

Nr. **289**  
Nr. **309**

---



Raccordi in polietilene per sistemi di tubazioni per il trasporto di acqua potabile  
**UNI EN 12201-3**

Nr. **129**  
Nr. **289**  
Nr. **309**

---

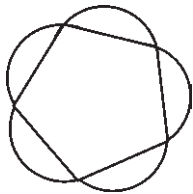
L'acquirente, per quanto riguarda i prodotti a marchio, è tenuto a consentire l'accesso dei funzionari dell'Istituto Italiano dei Plastici per esami e verifiche di conformità alle Norme.

---



## Centri di addestramento accreditati, per il rilascio della qualifica di saldatura PE, secondo UNI 9737

Georg Fischer inoltre collabora con l'Istituto Italiano della Saldatura con Centri di Addestramento accreditati secondo UNI 9737, per il rilascio della qualifica di Saldatura PE, nelle seguenti sedi:



### **Istituto Italiano della Saldatura c/o Baldi Srl**

Via di Acilia, 171  
00125 Roma  
Tel. 06 52353711 r.a. - Fax 06 52356316



### **Istituto Italiano della Saldatura**

Via Lungobisagno Istria, 15  
16141 Genova  
Tel. 010 83411

### **Istituto Italiano della Saldatura**

Via Pisacane, 46  
20025 Legnano (VA)  
Tel. 0331 455272

### **Istituto Italiano della Saldatura**

Via Marconi, 22  
31021 Mogliano Veneto (TV)  
Tel. 041 5903872

## **NOVITÀ**

Corsi Itineranti c/o le vostre Sedi.

## **Centro assistenza saldatrici per elettro fusione ESA PLUS**

### **ELETTROTECH di Toni Capone**

Att.ne Sig. Toni  
Via T.A. Edison, 29 int. 4  
40024 Castel S. Pietro Terme (BO)  
Tel. - Fax 051 944073 - Cell. 340 7107586

## **Centro assistenza saldatrici per elettro fusione MSA**

### **Georg Fischer OMICRON Srl**

Via Enrico Fermi, 12  
35030 Caselle di Selvazzano (PD)  
Tel. 049-897 5721 - Fax 049 633324

